

profim

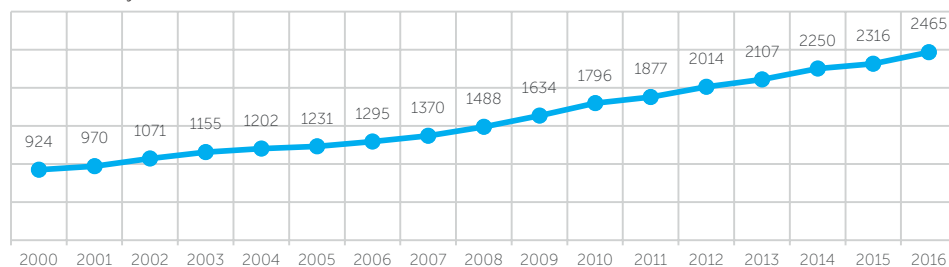
Hotel • Restaurant • Café



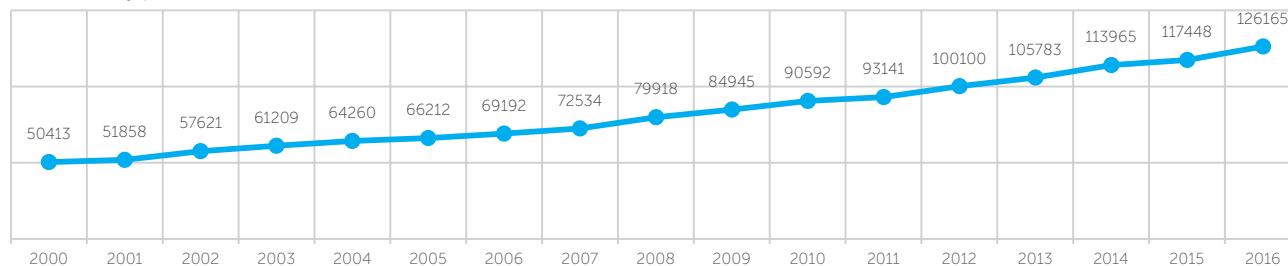
Rynek hotelowy w Polsce 2017

Hossa na rynku hotelowym w Polsce trwa - rok 2016 był bardzo dobry pod względem popytu. Według danych firmy STR Global, wskaźnik Revpar (przychód na każdy dostępny pokój) wzrósł o 11% i był to jeden z najwyższych wzrostów w Europie. Średnioroczne obłożenie pokoi hotelowych przekroczyło 71%.

Wzrost liczby hoteli w Polsce w latach 2000-2016



Wzrost liczby pokoi w Polsce w latach 2000-2016



Źródło: Hotelon na bazie danych GUS

- Na koniec 2016 r. na rynku operowało 2 674 skategoryzowanych hoteli dysponujących 255 123 miejscami noclegowymi w około 128 304 pokojach.
- Niezmiennie największy udział mierzony liczbą miejsc noclegowych mają hotele trzygwiazdkowe (45,3%), najmniejszy zaś hotele jednogwiazdkowe (4,9%).
- W podziale na kategorie w 2016 r. skategoryzowano 7 hoteli jednogwiazdkowych, 21 dwugwiazdkowych, 58 trzygwiazdkowych, 19 czterogwiazdkowych i 1 pięciogwiazdkowy. Podobnie jak w 2015 r., około 25% nowej podaży zlokalizowane było w miastach wojewódzkich, w tym najczęściej w Krakowie (7 hoteli) , Gdańsku (4) i Warszawie (3).

Struktura rynku hotelowego w Polsce w 2016 r.

Kategoria	Liczba hoteli	Liczba pokoi	Liczba miejsc noclegowych
*	187	6 089	12 536
**	661	20 901	42 900
***	1 393	58 219	115 558
****	368	34 930	68 127
*****	65	8 165	16 002
Suma	2 674	128 304	255 123

Źródło: Urzędy Marszałkowskie, Pro Value Sp. z o.o.



Uwarunkowania normatywne

Przy wyposażaniu w Polsce obiektów hotelowych w meble do siedzenia Inwestor może fakultatywnie oczekiwać spełnienia norm wytrzymałościowych i bezpieczeństwa właściwych dla danego typu siedziska:

- dla krzesel obrotowych - PN EN 1335:1:2:3
- dla krzesel konferencyjnych/gościennych/sof - PN EN 16139

W zakresie trudnopalności dla tkanin obiciowych i/lub pianek tapicerskich:

- standard europejski - PN EN 1021:1:2
- standard niemiecki - DIN 4102 klasa B1
- standard brytyjski - BS 5852

W zakresie wyposażenia sal szkoleniowych, konieczne jest spełnienie wymogów Ministra Infrastruktury w sprawie warunków technicznych jakim powinny odpowiadać budynki i ich usytuowanie (DZ. U. 2009.56.461, paragraf 261):

§ 261. Pomieszczenia przeznaczone do jednoczesnego przebywania ponad 200 osób dorosłych lub 100 dzieci, w których miejsca do siedzenia są ustawione w rzędach, powinny mieć:

- fotele i inne siedzenia trudno zapalne oraz niewydzielające produktów rozkładu i spalania, określonych jako bardzo toksyczne, zgodnie z Polską Normą dotyczącą badań wydzielania produktów toksycznych; określenie trudno zapalny przypisuje się fotelom i innym siedzeniom, które nie ulegają postępującemu tleniu i spalaniu płomieniowemu w warunkach określonych Polską Normą dotyczącą badania zapalności mebli tapicerowanych,
- rzędy siedzeń lub ławek trwale umocowane do podłogi albo siedzenia sztywno łączone ze sobą w rzędy oraz między rzędami.

Numer normy - PN-B-02855

Tytuł: Ochrona przeciwpożarowa budynków - Metoda badania wydzielania toksycznych produktów rozkładu i spalania materiałów.

Data publikacji: 29-12-1988

Numer normy - PN-EN 1021-1

Tytuł: Meble - Ocena zapalności mebli tapicerowanych - Część 1: Źródło zapłonu: tłący papieros

Numer normy - PN-EN 1021-2

Tytuł: Meble - Ocena zapalności mebli tapicerowanych - Część 2: Źródło zapłonu: równoważnik płomienia zapalki

Poznaj Profim

Od początku istnienia nasza firma zawsze stawiała na rozwój i jakość. Najnowsze technologie, oryginalne wzornictwo, dopracowane detale to podstawa, na której opieramy naszą solidność. Umieemy zaskoczyć tym, jak przemyślane i innowacyjne może być krzesło biurowe. Jak dobrze zaprojektowany mebel może zmienić wydajność użytkownika i zwiększyć zadowolenie z wyników pracy. Idealne siedzisko nie odwraca uwagi brakiem lub nadmiarem – pozwala skupić się na tym, do czego na nim zasiedliśmy.

Produkowane w Polsce

Fabryka Profim znajduje się w miejscowości Turek, położonej w centrum kraju. To tutaj produkowany jest cały nasz asortyment, tutaj pracujemy nad jakością naszych produktów każdego dnia. Stąd pochodzi nasz kompetentny i wysoce wykwalifikowany personel.



1991
rok założenia



1700
pracowników



ponad 50 000 m²
powierzchni produkcyjnej



120 000 siedzisk

Tyle produkujemy miesięcznie, a każde z nich jest tworzone z najwyższą starannością. Nad prawidłowym procesem produkcji czuwa ponad 1 900 pracowników, a łączna powierzchnia naszych hal produkcyjno-magazynowych wynosi 50 000 m². Jako pierwszy polski producent krzesel biurowych otrzymaliśmy certyfikat zgodności Systemu Zarządzania Jakością z normą ISO 9001. Wprowadziliśmy System Zarządzania Środowiskowego na podstawie normy ISO 14001.



Nasze wartości

Sukces zawdzięczamy kadrze pracowników, nieocenionych pod względem rzetelności, pomysłowości i konsekwencji w dążeniu do celu. To dzięki nim możliwe jest pełne wykorzystanie możliwości produkcyjnych nowoczesnych maszyn, ścisła kontrola jakości i rozwój firmy. Nasza misja to wyznaczanie standardów zdrowego i efektywnego siedzenia. Stawiamy na innowacyjność, ponieważ wychodzimy z założenia, iż rozwój to przyszłość.

Ekologia i środowisko

W naszej działalności stosujemy strategię zrównoważonego rozwoju. Działamy w sposób odpowiedzialny, z korzyścią dla naszych klientów, pracowników, dostawców i lokalnej społeczności, ale zawsze z poszanowaniem środowiska naturalnego. Dla zapewnienia realizacji zamierzonych celów wdrożyliśmy System Zarządzania Środowiskowego w oparciu o normę ISO 14001, który umożliwia nam kompleksowe podejście do zagadnień ekologii.



Jakość

Dzięki nowoczesnemu parkowi technologicznemu oraz kontroli nad całym procesem produkcji osiągamy najwyższą jakość. Możliwość samodzielnego testowania siedzisk we własnym wewnątrzzakładowym laboratorium pozwala nam na sprawdzanie nawet najbardziej innowacyjnych pomysłów, jakie przyjdą nam do głowy. Krzesło powinno być wygodne, zapewniać zdrową pozycję ciała i mieć odpowiednie regulacje, które pozwalają na indywidualne dopasowanie do potrzeb użytkownika.

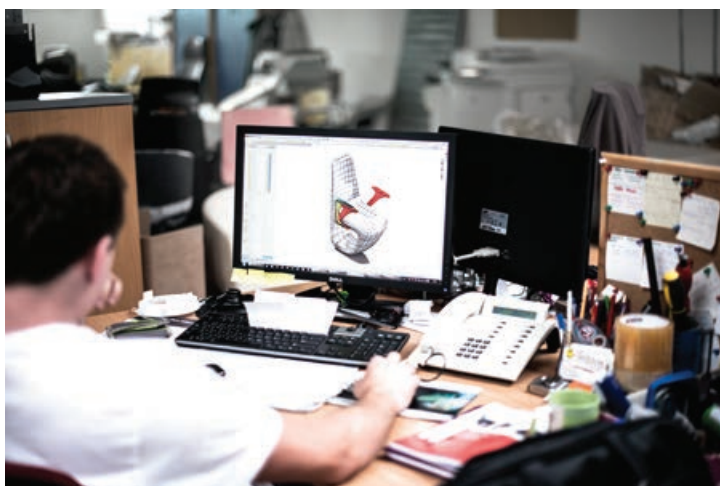
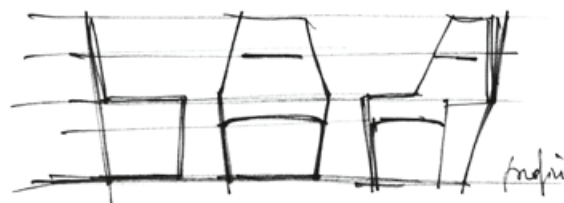
Design

Design to dla nas nie tylko dbałość o styl i oryginalność wyrobów. To także zapewnienie odpowiedniej interakcji z użytkownikiem. Tylko dobry, przemyślany projekt, zrodzony w głowie doświadczonego i uzdolnionego projektanta, po przejściu naszych wymagających testów, może zmienić się w znakomity produkt.



Proces wdrożeń

Każdy nowy projekt przechodzi przez kolejne etapy skomplikowanego procesu wdrożenia do produkcji. Naszą siłą jest udana współpraca ludzi zaangażowanych w projekt na wielu poziomach jego realizacji: od pomysłu projektanta, przez pierwsze prototypy, aż do finalnego produktu. W laboratorium badawczym testujemy wszystkie krzesła, które po pozytywnych wynikach trafiają do produkcji seryjnej. Na koniec tworzona jest optymalna linia produkcyjna.





Park maszynowy

Nasz park technologiczny jest jednym z najnowocześniejszych w tym regionie Europy, dzięki czemu wykorzystujemy najnowocześniejsze rozwiązania. Posiadamy zautomatyzowaną linię galwaniczną pracującą w technologii Chrom (III) przyjaznej dla środowiska naturalnego, cuttery do precyzyjnego cięcia skór, automaty sterowane numerycznie optymalizujące proces produkcyjny. W naszym parku maszynowym znajdują się m.in. roboty spawalnicze, roboty spieniające, lasery 3D, giętarki.



Profim - informacje dla inwestora



- 1 Funkcja sztaplowania ułatwia przechowywanie krzesel
- 2 Łączenie w rzędy
- 3 Specjalny wózek znacznie usprawnia i przyspiesza transport
- 4 Fotele z pamięcią powrotu do stref gdzie chcemy zachować porządek
- 5 Szeroka oferta tkanin (z atestami trudnopalności)

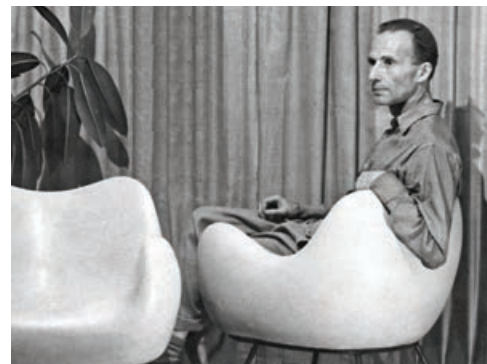




VZOR

Współpraca z marką Vzór

Firma Vzór powstała w 2012 roku z misją odkrywania, wskrzeszania i udostępniania szerokim masom odbiorców dorobku polskiego wzornictwa poprzez produkcję seryjną najbardziej ikonicznych modeli. Pierwszym odkryciem marki stały się pochodzące z lat pięćdziesiątych projekty autorstwa prof. Romana Modzelewskiego, malarza, rzeźbiarza, eksperymentatora oraz wieloletniego rektora łódzkiej Akademii Sztuk Pięknych. Jego nowatorski fotel RM58 do tej pory był znany raczej bywalcom londyńskiego Victoria & Albert Museum i mimo iż zyskał uznanie i „zagrał” w kilku filmach z epoki, prototyp nigdy nie stał się produktem rynkowym ze względu na okoliczności społeczno-gospodarcze i polityczne w powojennej socjalistycznej Polsce.



RM56



RM57



RM58 CLASSIC



RM58 SOFT



RM57 MATTE

Popierając ideę reaktywacji klasycznego wzornictwa przemysłowego oraz wspierając młodych przedsiębiorców Profim zostało investorem branżowym marki Vzór. Uczestnicząc we wdrożeniu foteli RM58 soft, RM57 i RM56 wnosimy swój potencjał projektowy, technologiczny i produkcyjny. Nie chodzi jednak o bierne odtworzenie dawnych modeli, ale o swego rodzaju przeprojektowanie oryginałów, dostosowanie ich do nowych materiałów, z zachowaniem praw patentowych i autorskich przy jednoczesnym wykorzystaniu najnowocześniejszych technologii produkcji.

Oferta Profim dla hoteli

Pokoje hotelowe





Sorriso



Nu Spin





Chic



Chic Air



Fan



Nu



Nu Spin



Sorriso



Restauracje, kawiarnie





Fan



Chic Air



Chic



Ariz



Sorriso

Ariz



Com



Chic



Chic Air



Chic Stoliki



Fan



Sorriso



Poczekalnie, lobby, recepcje





Chic



Chic Air



Chic Air





October



MyTurn



Vancouver Lite



Wall In

Chic



Chic Air



Chic Stoliki



October



MyTurn Sofa



SoftBox



Vancouver Lite



Wall In



Sale konferencyjne i szkoleniowe





Zoo

Ariz



Com



Zoo





Realizacje

Hotel Okęcie

modele: Fan, October













IBB Hotel Długi Targ

modele: Chic







5th floor



Restauracja OtwARTa

model: Fan



Hotel Akwawit

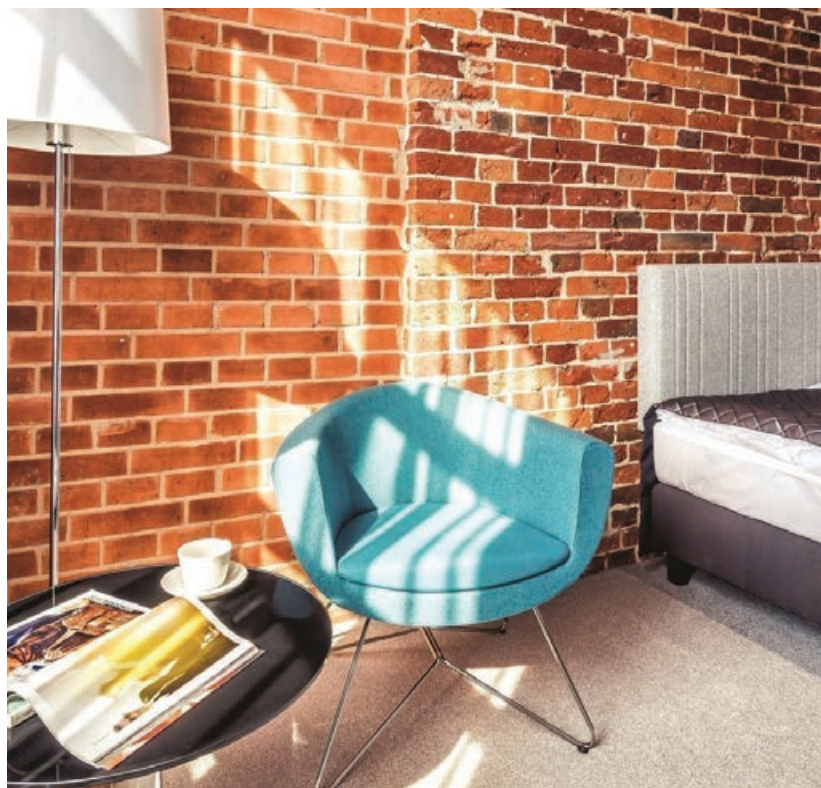
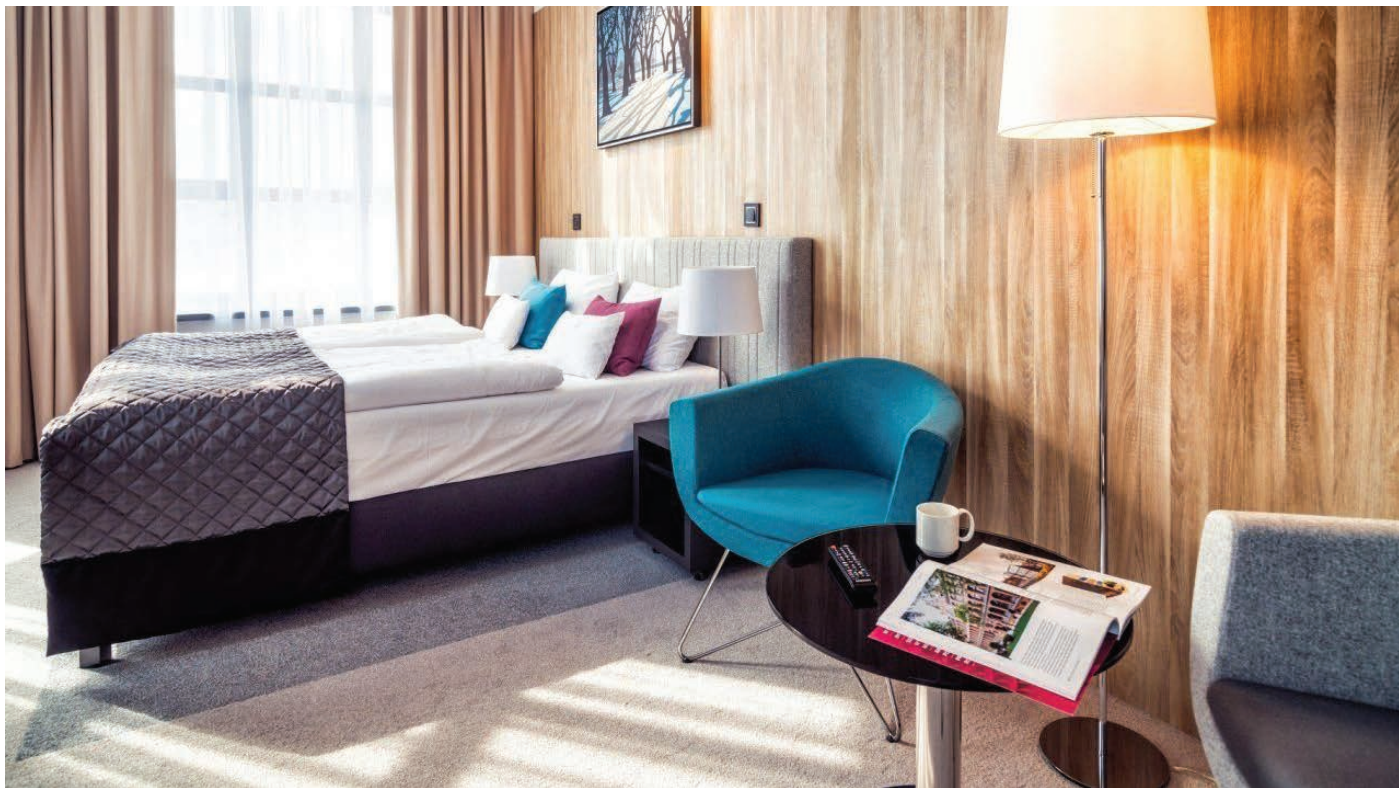
model: Fan



Fabryka Wełny Hotel & SPA

modele: Ariz, Sorriso





Alle Hotel Neustad

model: Sensi



Hotel Ambassador Premium

model: Fan



Hotel Mazurek

modele: Ariz, Fan, Softbox, Zoo













Hotel Apis

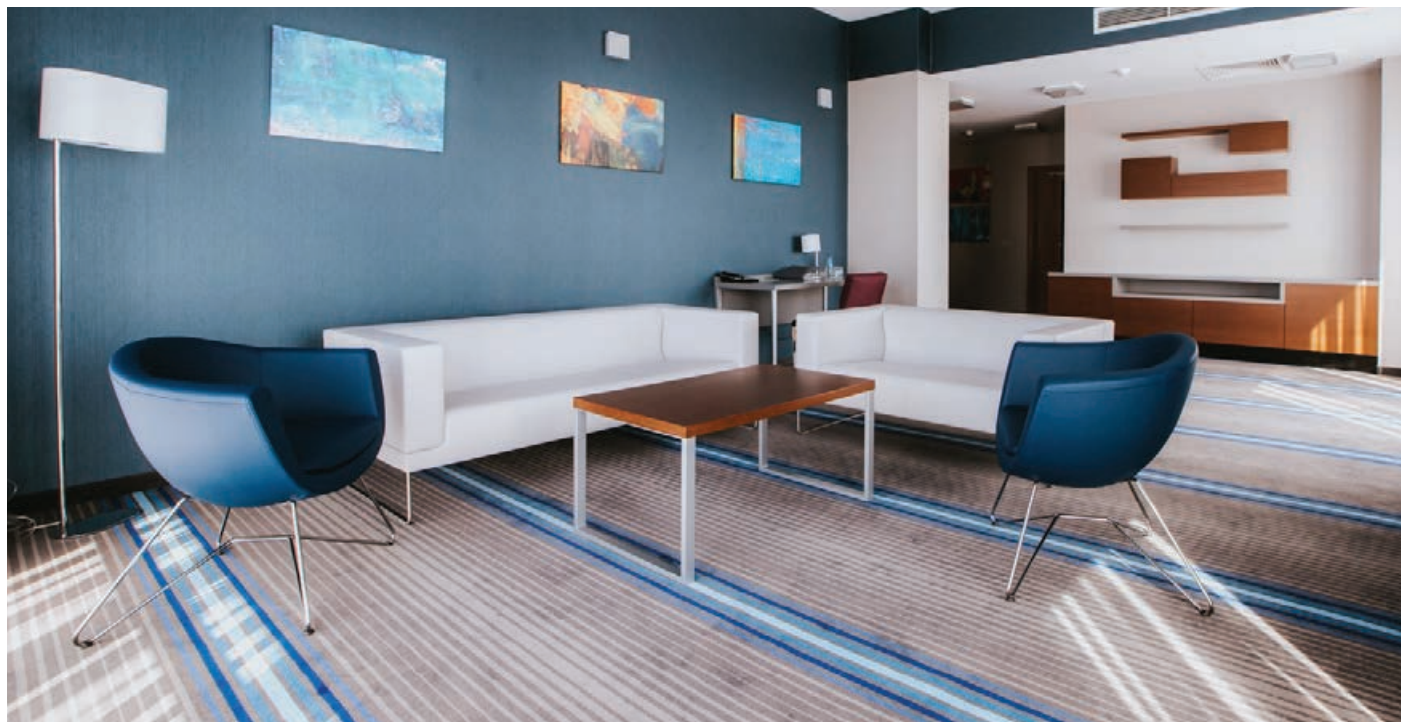
modele: Fan





Hotel Radocza Park Active&Spa

modele: Sorriso





Al Sarraf Group

model: Softbox



InDistrict Wittchen

model: MyTurn Sofa



King Hussein Cancer Foundation

model: MyTurn Sofa







profim