

Katalog produktowy  
**burmatex**<sup>®</sup>





Robimy to, na czym się znamy  
i robimy to dobrze.  
Naszą domeną są wykładziny.

## Spis treści

7	wykładziny pętłkowe	37	wykładziny igłowane
7	grade	37	4200 sidewalk
9	infinity & infinity stitch	37	cordiale
11	tivoli	39	4400 broadway
13	tivoli liniowe online & multiline	39	academy
15	tivoli panele	41	3230 classic
17	balance	41	rialto
19	balance atomic	43	5500 luxury
21	balance echo	43	velour excel
21	balance stripe	45	wykładziny welurowe
23	wykładziny pętłkowe strukturalne	45	origin
23	hadron	47	maty wejściowe
25	strands	47	armour
27	up/down	49	7700 grimebuster
29	surface	49	grimebuster 50
29	tandem	51	7800 chevrolet
31	wykładziny igłowane strukturalne	51	chevrolet 50
31	lateral	52	charakterystyka produktów
33	zip		
35	code		



Burmatex oferuje szeroką gamę produktów takich jak tradycyjne wykładziny igłowane w płytkach i w rolkach, systemy wejściowe oraz atrakcyjne wzorniczo wykładziny igłowane strukturalne z szeroką paletą kolorów. Nasza kolekcja produktów pętłkowych, welurowych i mat wejściowych jest inspirowana najnowszymi oraz przewidywanymi w najbliższej przyszłości wzorami i trendami kolorystycznymi.



Burmatex jest wiodącym brytyjskim producentem wykładzin dywanowych w płytkach. Kreujemy z pasją prawdziwie inspirujące środowisko, które odzwierciedla w naszych produktach unikalne cechy zarówno wzornicze jak i produkcyjne.

Nasze produkty charakteryzują się wysoką klasą użytkową i mają zastosowanie w szerokiej gamie budynków użyteczności publicznej takich jak: biura, szkolnictwo wyższe oraz hotele.



Stworzyliśmy centrum wzornictwa, gdzie ściśle współpracują ze sobą projektanci i specjaliści do spraw sprzedaży i marketingu.

Na podstawie opinii klientów, a także inspiracji wzornictwem mebli i światem mody, tworzą produkty odpowiadające najnowszym trendom i potrzebom rynku.

Firma BURMATEX zdecydowała się na wdrożenie rygorystycznych wymogów BREEM dla profili środowiskowych.

BURMATEX uzyskał w przypadku wszystkich swoich produktów liczbę Ekopunktów odpowiadającą najwyższej możliwej ocenie: „A”, a większość naszych produktów posiada klasę A+ .



Wszystkie produkty BURMATEX są testowane pod kątem trwałości, wytrzymałości, trudnopalności, właściwości antystatycznych i trwałości kolorów zgodnie z normami BSI/CEN.

Mamy nadzieję że czytając ten katalog i odwiedzając naszą stronę [www.burmatex.pl](http://www.burmatex.pl), znajdziecie Państwo inspirację do pracy z nami i tworzenia oryginalnych aranżacji podłogowych.

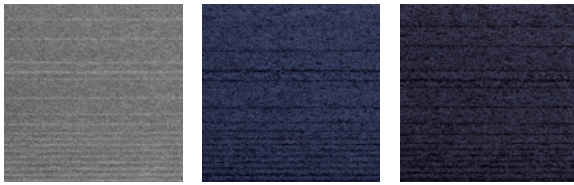


Zapewniliśmy naszym zakładom zasilanie „zieloną energią” oraz wprowadziliśmy technologie umożliwiające nam zagospodarowanie we własnym zakresie większości odpadów z naszej produkcji.

Firma BURMATEX, dysponująca specjalistycznym działem technicznym, działa w oparciu o system zarządzania jakością zgodny z wymogami normy BS EN ISO 9001:2000.







■ 21501 silver ■ 22501 silver

■ 21502 denim ■ 22502 denim

■ 21503 indigo ■ 22503 indigo



■ 21504 ruby ■ 22504 ruby

■ 21505 crater ■ 22505 crater

■ 21506 purple ■ 22506 purple



■ 21507 abyss ■ 22507 abyss

■ 21508 zinc ■ 22508 zinc

■ 21509 smoke ■ 22509 smoke



### Specyfikacja □

**Struktura:** pełtelkowa strukturalna - Textured Loop Pile

**Skład:** 100% Solution Dyed Nylon (Polyamide-PA)

**Rozmiar płytki:** 50 cm × 50 cm; 25 cm × 100 cm

**Wysokość całkowita:** 6 mm

**Wysokość runa:** 3,5 mm

**Ciężar włókna:** 620 g/m<sup>2</sup>

**Gęstość tuftowania:** 235.800 tys./m<sup>2</sup>

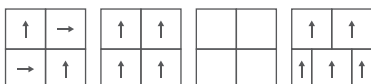
**Odporność na kółeczka fotelowe EN985:** tak

**Antystatyka kV ISO6356:** <2,0

**Klasa użytkowa:** 33

**Odporność na płowienie:** >6

**Trudnopalność EN13501:** Klasa B<sub>f1</sub>-s1

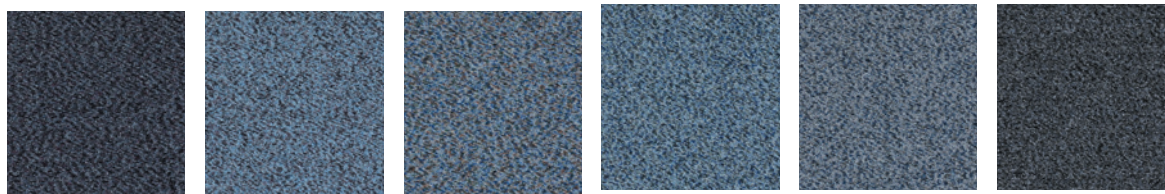


## grade płytki i panel □

nazwa grade odnosi się do stopniowania pomiędzy jasnymi i ciemnymi odcieniami każdego koloru płytki. Specjalnie zaprojektowana paleta 9 kolorów zapewnia dużą elastyczność i trwałość, zarówno podczas instalacji z pojedynczego koloru, jak również przy indywidualnych projektach łączących kilka kolorów. Kolory mogą tworzyć delikatne odcienie lub kreować kontrastowe połączenia.







6413 neutron blue

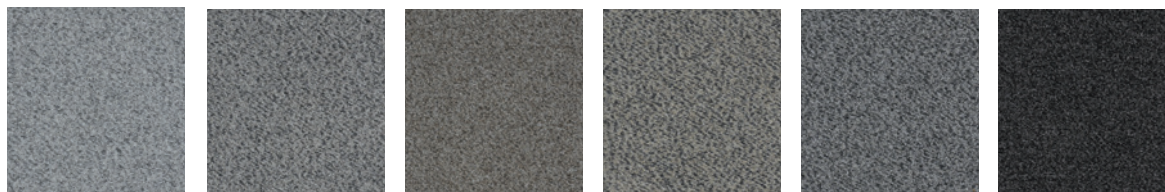
6402 atomic blue

6422 planet blue

6434 blue asteroid

6420 titan slate

6435 lunar orbit



6437 polar ice

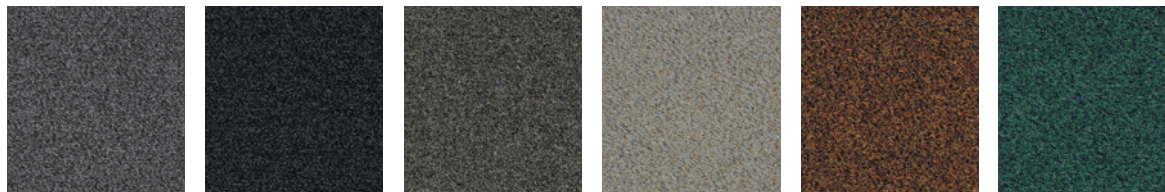
6438 stellar silver

6440 moon dust

6404 iron grey

6439 universal grey

6441 black hole



6416 triton storm

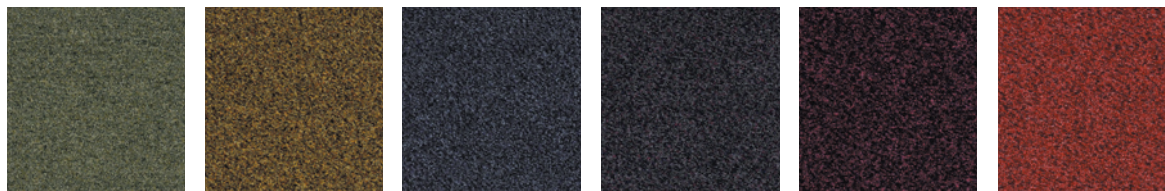
6436 total eclipse

6442 fossil

6443 frozen rock

6444 solar flare

6445 verdant star



6446 green crystal

6447 starburst

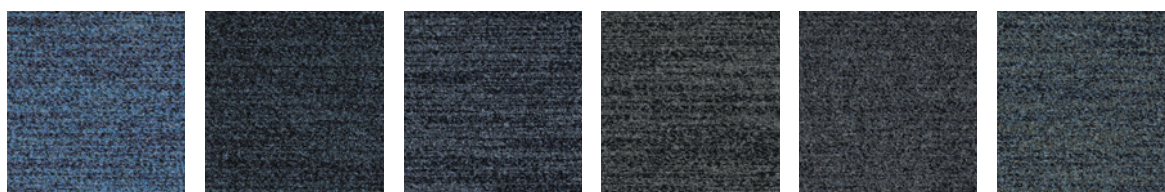
6448 ultraviolet

6449 granite pink

6450 cyber magenta

6451 nova red

stitch



21401 stitch cosmic blue

21402 stitch gravity blue

21405 stitch blue aurora

21403 stitch fusion black

21404 stitch galaxy blue

21406 stitch meteor

## Specyfikacja □

**Struktura:** pętłkowa - Low Level Loop

**Skład:** 100% Nylon (Polyamide PA) Space Dyed & Recycled Solution Dyed

**Rozmiar płytki:** 50 cm × 50 cm

**Wysokość całkowita:** 7,3 mm

**Wysokość runa:** 4,8 mm

**Ciężar włókna:** 550 g/m<sup>2</sup>

**Gęstość tuftowania:** 196.500 tys./m<sup>2</sup>

**Odporność na kółeczka fotelowe EN985:** tak

**Antystatyka kV ISO6356:** <2,0

**Klasa użytkowa:** 33

**Odporność na płowienie:** >6

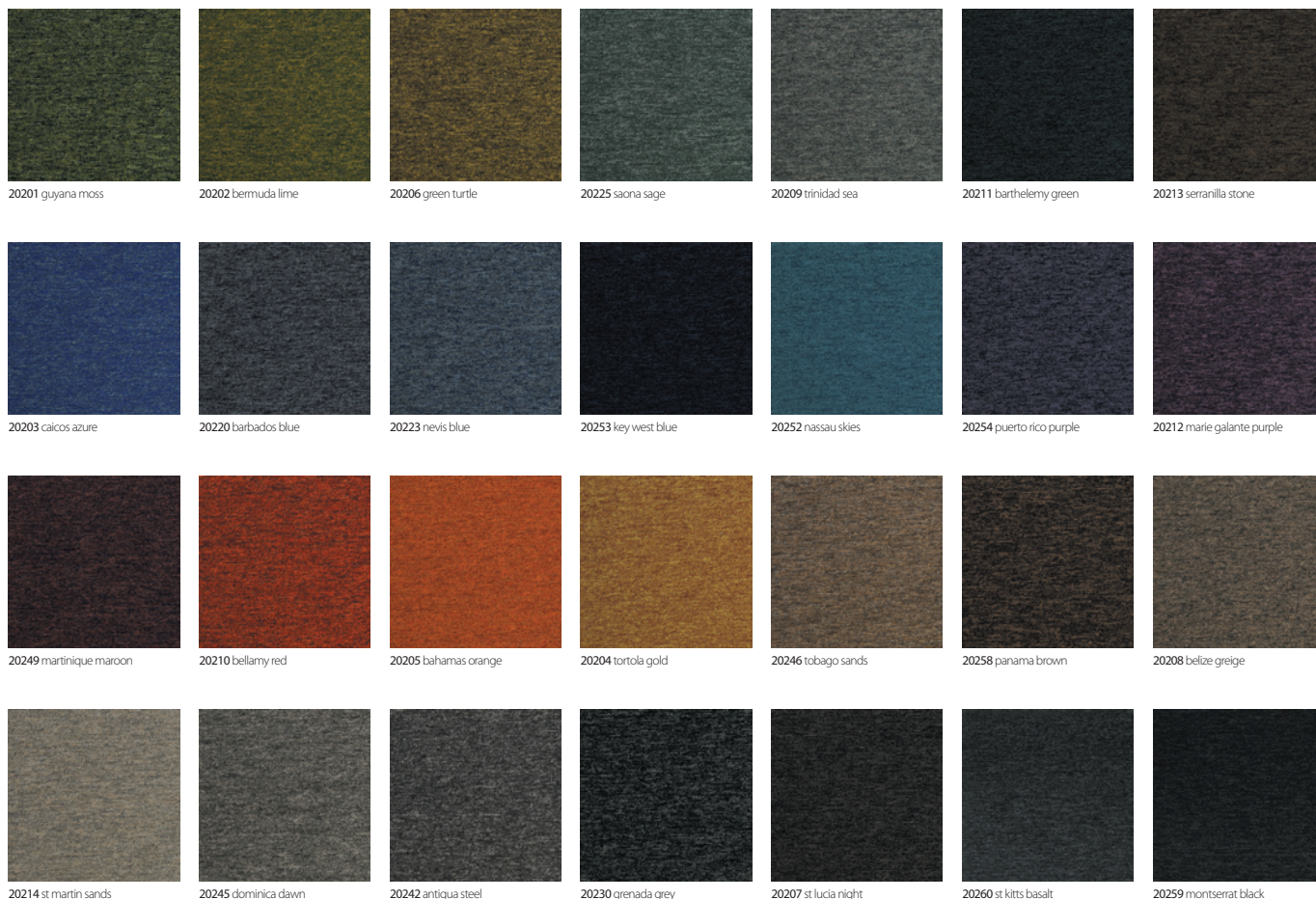
**Trudnopalność EN13501:** Klasa B<sub>fl</sub>-s1

# infinity & infinity stitch □

Infinity oferuje 2 kolekcje: infinity i infinity stitch w dużej, dobrze zbalansowanej paletce, zawierającej 30 kolorów. Obydwa – klasyczne cętkowane Infinity i unikalny, kierunkowy organiczny wzór Infinity Stitch, idealnie pasują do otwartej przestrzeni biurowej, korytarzy, obszarów recepcji oraz budynków użyteczności publicznej.







## Specyfikacja □

**Struktura:** pętelkowa - Low Level Loop

**Skład:** 100% Solution Dyed Nylon (Polyamide-PA)

**Rozmiar płytki:** 50 cm × 50 cm

**Wysokość całkowita:** 6,5 mm

**Wysokość runa:** 4 mm

**Ciężar włókna:** 600 g/m<sup>2</sup>

**Gęstość tuftowania:** 196.500 tys./m<sup>2</sup>

**Odporność na kółeczka fotelowe EN985:** tak

**Antystatyka kV ISO6356:** <2,0

**Klasa użytkowa:** 33

**Odporność na płowienie:** >6

**Trudnopalność EN13501:** Klasa B<sub>fl</sub>-s1

# tivoli □

Tivoli to wytrzymała (klasa 33) pętelkowa płytka dywanowa, ze 100% nylonu barwionego na wskroś i obejmująca 3 kolekcje: tivoli gładkie, tivoli online i tivoli multiline.





online



online  
20605 pamanzi earth



online  
20606 baltic amber



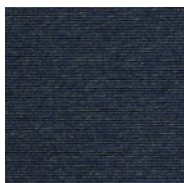
online  
20603 tahitian pearl



online  
20604 sardinian coral



online  
20602 cyclades jade



online  
20601 atlantic cobalt

multiline



multiline  
20701 ibiza blue



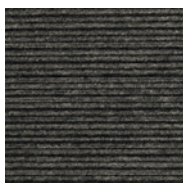
multiline  
20705 mauritius mauve



multiline  
20706 reunion terracotta



multiline  
20704 polynesia beige



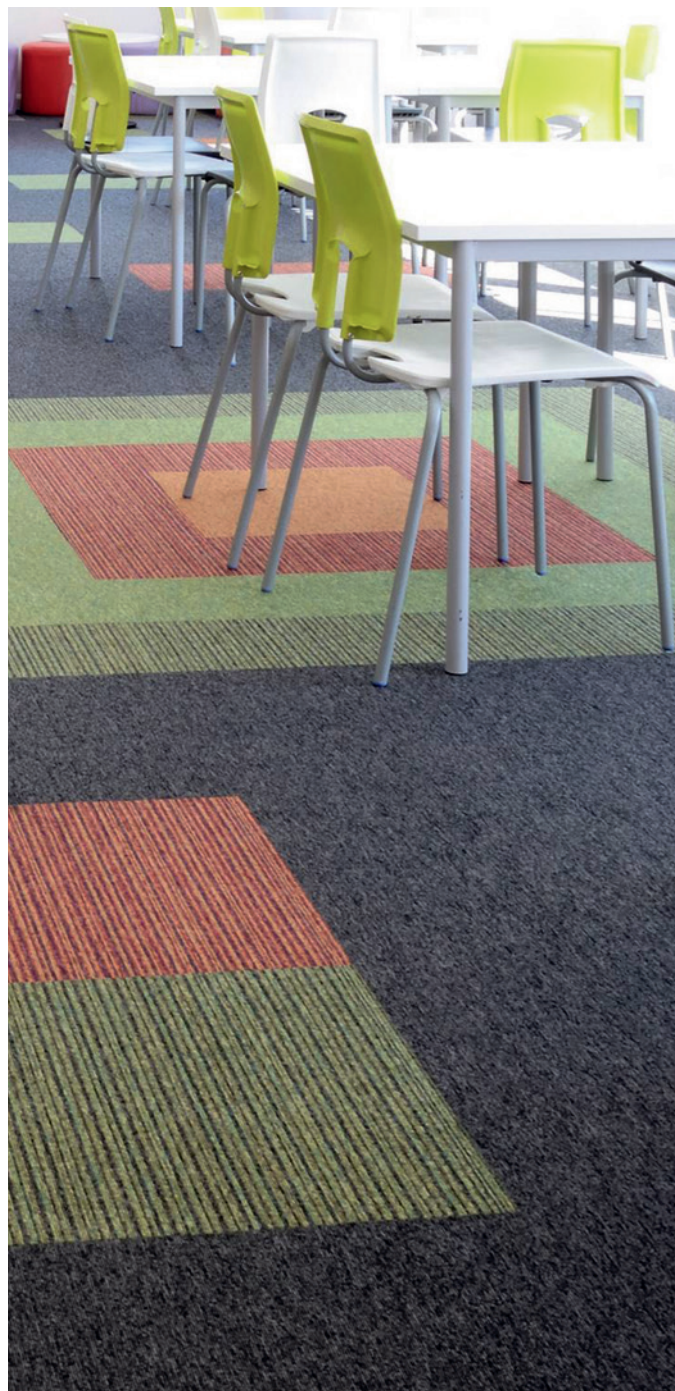
multiline  
20703 melanesia grey



multiline  
20707 tenerife black



multiline  
20702 pacific green



## Specyfikacja □

**Struktura:** pętelkowa - Low Level Loop

**Skład:** 100% Solution Dyed Nylon (Polyamide-PA)

**Rozmiar płytki:** 50 cm x 50 cm

**Wysokość całkowita:** 6,5 mm

**Wysokość runa:** 4 mm

**Ciężar włókna:** 600 g/m<sup>2</sup>

**Gęstość tuftowania:** 196.500 tys./m<sup>2</sup>

**Odporność na kółeczka fotelowe EN985:** tak

**Antystatyka kV ISO6356:** <2,0

**Klasa użytkowa:** 33

**Odporność na płowienie:** >6

**Trudnopalność EN13501:** Klasa B<sub>f1</sub>-s1



# tivoli liniowe

## online & multiline □

Kolekcje te – tradycyjne tivoli gładkie, klasyczne tivoli online i współczesne tivoli multiline – mogą być wykorzystywane osobno albo wspólnie, w projekcie wykonanym zgodnie z życzeniem klienta. Mają szeroką, nowoczesną paletę kolorów, umożliwiając klasyczne i neutralne lub innowacyjne albo kreatywne aranżacje, odpowiednie we wszystkich przestrzeniach użytkowych i publicznych.





21102 bermuda lime

21106 green turtle

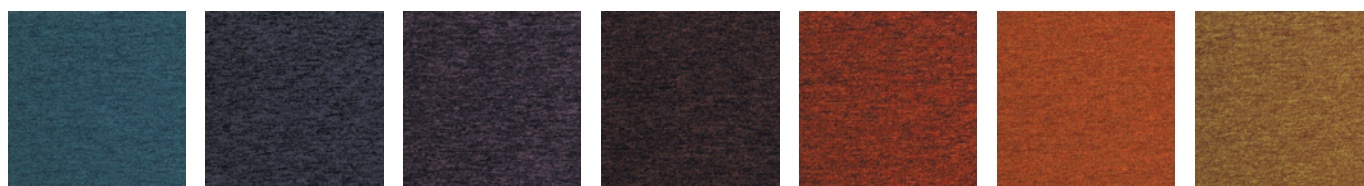
21111 barthelemy green

21113 serranilla stone

21103 caicos azure

21120 barbados blue

21153 key west blue



21152 nassau skies

21154 puerto rico purple

21112 marie galante purple

21149 martinique maroon

21110 bellamy red

21105 bahamas orange

21104 tortola gold



21108 belize greige

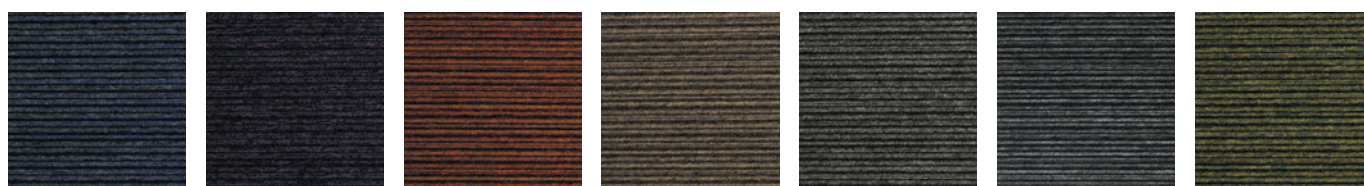
21114 st martin sands

21145 dominica dawn

21142 antigua steel

21107 st lucia night

21159 montserrat black

multiline  
21201 ibiza bluemultiline  
21205 mauritius mauvemultiline  
21206 reunion terracottamultiline  
21204 polynesia beigemultiline  
21203 melanesia greymultiline  
21207 tenerife blackmultiline  
21202 pacific green

## Specyfikacja □

**Struktura:** Low Level Loop

**Skład:** 100% Solution Dyed Nylon (Polyamide-PA)

**Rozmiar płytki:** 25 cm x 100 cm

**Wysokość runa:** 4 mm +/-10%

**Wysokość całkowita:** 6.5 mm +/-10%

**Ciężar włókna:** 600 g/m<sup>2</sup>

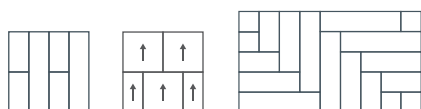
**Gęstość tuftowania:** 196.500 g/m<sup>2</sup>

**Odporność na kółeczka fotelowe EN985:** tak

**Antystatyka BS ISO 6356:2000:** <2kV

**Odporność na płowienie:** > 6

**Trudnopalność EN13501:** Klasa B<sub>f1</sub>-s1



## tivoli panele □

Panele tivoli obejmują dwie kolekcje pętelkowe – gładką kolekcję tivoli i liniową tivoli multiline. Wybór kolorów tworzy szeroką paletę o komplementarnych kolorach w obu kolekcjach, zapewniając kreatywne opcje instalacji.

Panele tivoli są produkowane ze 100% nylonu barwionego na wskroś i nadają się do wykorzystania w pomieszczeniach użytkowych (klasa 33).



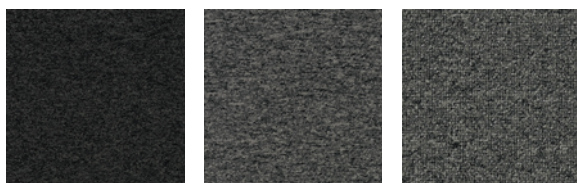




51435 fudge

51436 timber

51405 honey



51410 charcoal

51401 slate

51402 flint



51433 moonlight

51412 deep sea

51434 dumulus



51403 midnight

51411 atmosphere

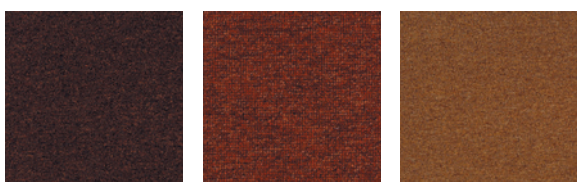
51413 crystal



51418 delft

51411 ocean

51407 everglade



51406 spice

51437 poppy

51438 sandstone

## Specyfikacja □

**Struktura:** pętelkowa - Low Level Loop

**Skład:** 100% Solution Dyed Nylon

**Rozmiar płytki:** 50 cm × 50 cm

**Wysokość całkowita:** 7 mm

**Wysokość runa:** 4,5 mm

**Ciężar włókna:** 550 g/m<sup>2</sup>

**Gęstość tuftowania:** 176.850tys./m<sup>2</sup>

**Odporność na kółeczka fotelowe EN985:** tak

**Antystatyka kV ISO6356:** <2,0

**Klasa użytkowa:** 33

**Odporność na płowienie:** >6

**Trudnopalność EN13501:** Klasa B<sub>fl</sub>-s1

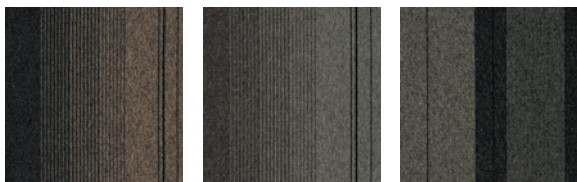


## balance □

Balance to pętelkowa płytka dywanowa ze 100% nylonu barwionego na wskroś, która stanowi idealne rozwiązanie dla obiektów użytkowych, edukacyjnych i publicznych.

Balance ma paletę 18 stonowanych kolorów, o globalnej inspiracji, która sprawdza się równie dobrze, zarówno w stonowanych oraz odważnych instalacjach na dużych powierzchniach, a także jako wykładzina kontrastowa, kreująca mniejsze powierzchnie.





18804 earth

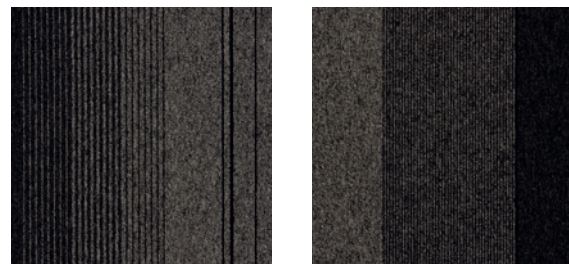
18805 rock

18801 storm



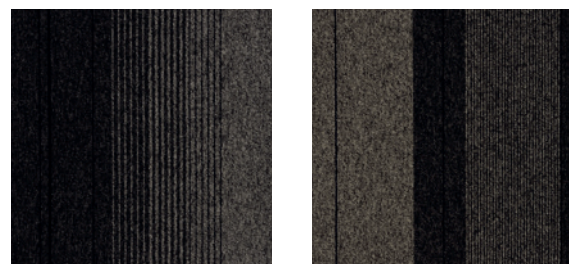
18803 cove

18802 marine



18801 storm A

18801 storm B



18801 storm C

18801 storm D



### Specyfikacja □

**Struktura:** pętelkowa - Low Level Loop

**Skład:** 100% Solution Dyed Nylon

**Rozmiar płytki:** 50 cm × 50 cm

**Wysokość całkowita:** 7 mm

**Wysokość runa:** 4,5 mm

**Ciężar włókna:** 550 g/m<sup>2</sup>

**Gęstość tuftowania:** 176.850 tys./m<sup>2</sup>

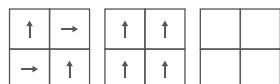
**Odporność na kółeczka fotelowe EN985:** tak

**Antystatyka kV ISO6356:** <2,0

**Klasa użytkowa:** 33

**Odporność na płowienie:** >6

**Trudnopalność EN13501:** Klasa B<sub>f1</sub>-s1



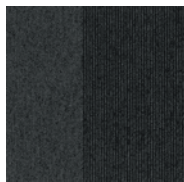
## balance atomic □

balance atomic to ekscytująca kolekcja nowoczesnych pętelkowych płytek dywanowych wykonanych ze 100% nylonu barwionego na wskroś, o paletę kolorów od ciepłych beży przez szarości, aż po chłodny niebieski.

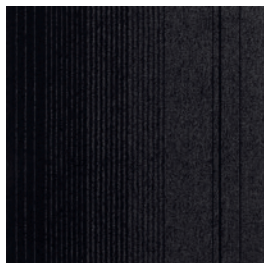
Każda płytka zawiera skoordynowane wzory: gładki oraz liniowy w przypadkowym układzie. Nadaje się do montażu pojedynczo lub uzupełniając się wzajemnie.

Każdy karton zawiera 4 wzory płytek w danym kolorze, które mogą być układane monolitycznie, z przesunięciem albo przypadkowo, w celu osiągnięcia zamierzonego efektu.

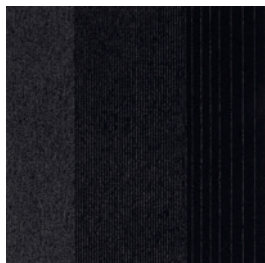




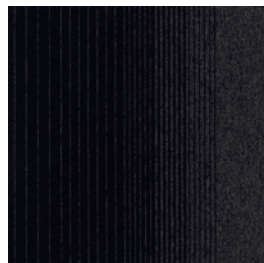
■ 21001 black ■ 22001 black



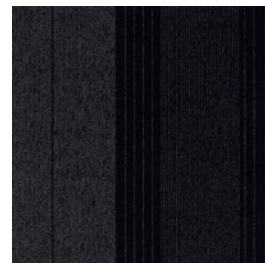
21001 black A



21001 black B



21001 black C



21001 black D

## Specyfikacja □

**Struktura:** pętelkowa - Low Level Loop

**Skład:** 100% Solution Dyed Nylon

**Rozmiar płytki:** 50 cm x 50 cm, 25 cm x 100 cm

**Wysokość całkowita:** 7 mm

**Wysokość runa:** 4,5 mm

**Ciężar włókna:** 550 g/m<sup>2</sup>

**Gęstość tuftowania:** 176.850 tys./m<sup>2</sup>

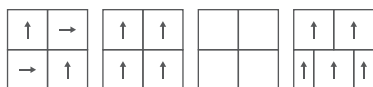
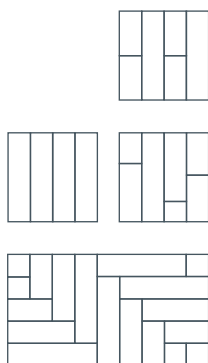
**Odporność na kółeczka fotelowe EN985:** tak

**Antystatyka kV ISO6356:** <2,0

**Klasa użytkowa:** 33

**Odporność na płowienie:** >6

**Trudnopalność EN13501:** Klasa B<sub>f1</sub>-s1

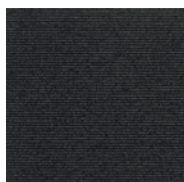


# balance echo

## płytki i panel □

Balance echo to czarno-ciemna płytki dywanowa, w 100% z nylonu barwionego na wskroś. Dzięki kombinacji wzorów liniowych i prostokątnych, ten wytrzymały (klasa 33), elastyczny produkt sprawdza się w mieszanych stylach instalacji.

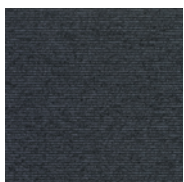
Możliwy do połączenia z zarówno wyrazistymi jak i neutralnymi insertami, ten wzór płytki dywanowej umożliwia łatwe tworzenie imponujących instalacji.



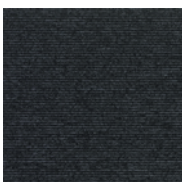
19701 dark sepia



19702 space dust



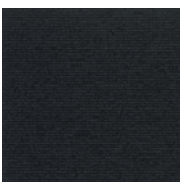
19703 pencil lead



19704 classic grey



19705 grey slate



19706 blackboard

## Specyfikacja □

**Struktura:** pętelkowa - Low Level Loop

**Skład:** 100% Solution Dyed Nylon

**Rozmiar płytki:** 50 cm x 50 cm,

**Wysokość całkowita:** 7 mm

**Wysokość runa:** 4,5 mm

**Ciężar włókna:** 550 g/m<sup>2</sup>

**Gęstość tuftowania:** 176.850 tys./m<sup>2</sup>

**Odporność na kółeczka fotelowe EN985:** tak

**Antystatyka kV ISO6356:** <2,0

**Klasa użytkowa:** 33

**Odporność na płowienie:** >6

**Trudnopalność EN13501:** Klasa B<sub>f1</sub>-s1

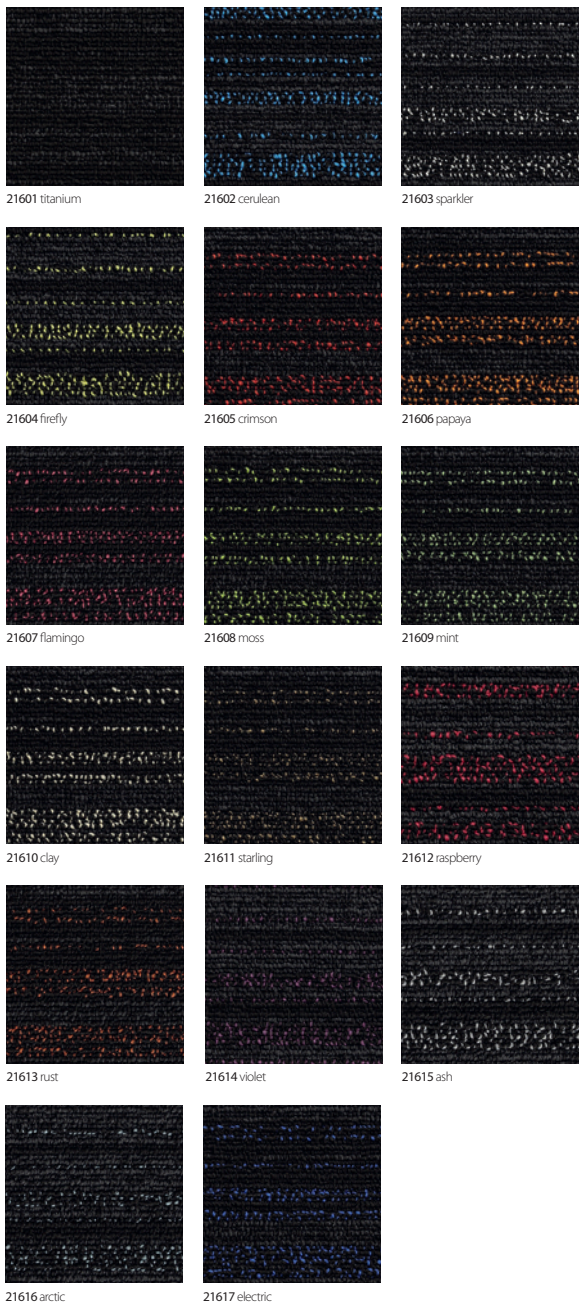


# balance stripe □

Balance stripe to pętelkowa płytki dywanowa mająca klasyczną, a jednocześnie nowoczesną paletę kolorów, zbudowana ze 100% nylonu barwionego na wskroś, balance stripe łatwo uzupełnia inne serie burmatex®, pętelkowe, igłowane oraz welurowe, tworząc praktyczne połączenia.

Ponadczasowy wygląd tej kolekcji najlepiej pasuje do instalacji w biurach, budynkach użyteczności publicznej.





### Specyfikacja □

**Struktura:** pętelkowa strukturalna - Textured Loop Pile

**Skład:** 100% Solution Dyed Nylon 6.6 (Polyamide-PA)

**Rozmiar płytki:** 50 cm × 50 cm

**Wysokość całkowita:** 6,5 mm

**Wysokość runa:** 3,5 mm

**Ciężar włókna:** 800 g/m<sup>2</sup>

**Gęstość tuftowania:** 177.165 tys./m<sup>2</sup>

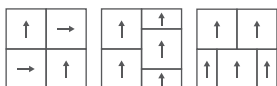
**Odporność na kółeczka fotelowe EN985:** tak

**Antystatyka kV ISO6356:** <2,0

**Klasa użytkowa:** 33

**Odporność na płowienie:** >6

**Trudnopalność EN13501:** Klasa Bfl-s1



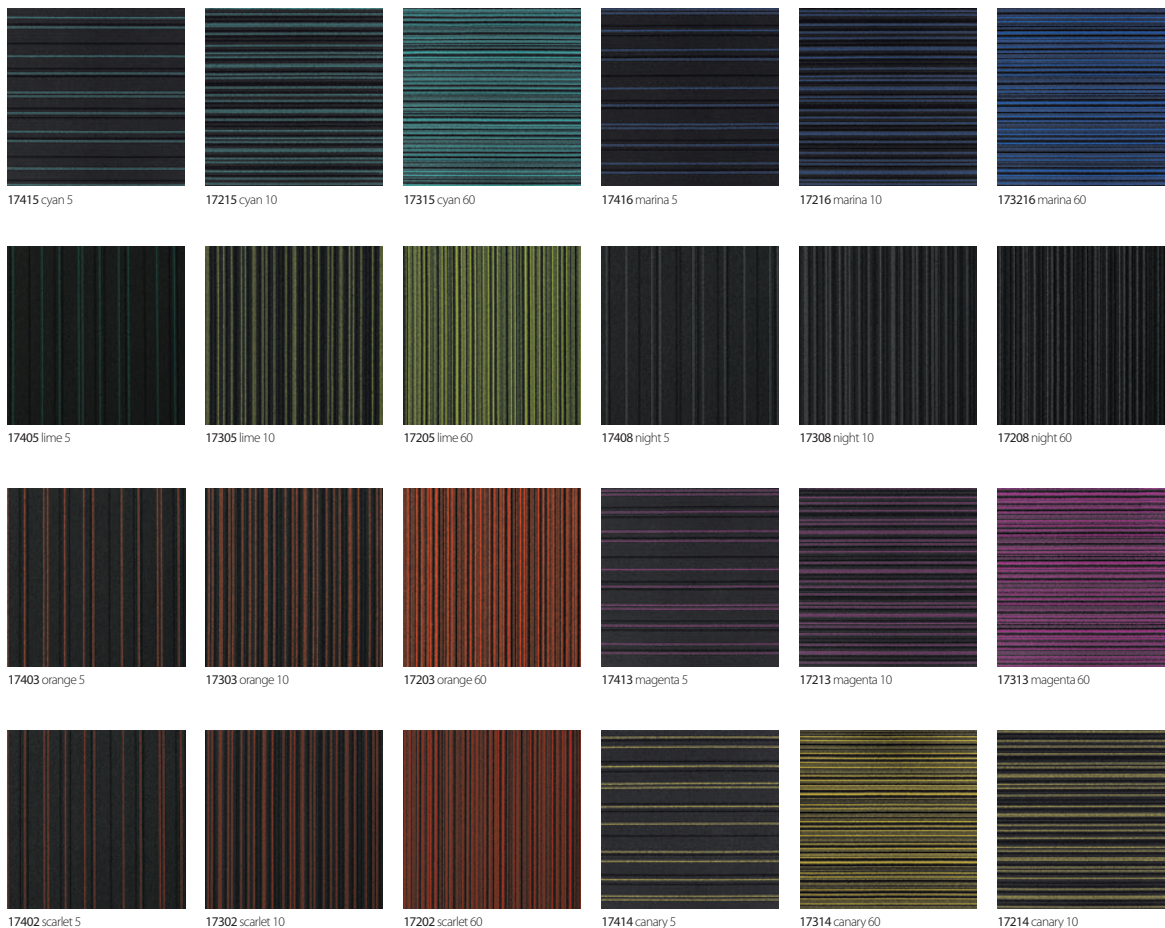
## hadron □

Pętelkowa wykładzina o nietypowej, nieregularnej fakturze i subtelnych liniowych wzorach oraz wysokiej gramaturze. Specjalnie zaprojektowana paleta 17 kolorów, daje dużą elastyczność i trwałość, zarówno podczas instalacji z pojedynczego koloru, jak również przy indywidualnych projektach łączących kilka kolorów.

Kolory mogą tworzyć delikatne odcienie lub kreować kontrastowe połączenia. Idealna do wykorzystania we wszelkich komercyjnych przestrzeniach.







## Specyfikacja □

**Struktura:** pętelkowa strukturalna - Textured Loop Pile

**Skład:** 100% Aquafil Nylon

**Rozmiar płytki:** 50 cm x 50 cm

**Wysokość całkowita:** 7 mm

**Wysokość runa:** 4,5 mm

**Ciężar włókna:** 680 g/m<sup>2</sup>

**Gęstość tuftowania:** 180.976 tys./m<sup>2</sup>

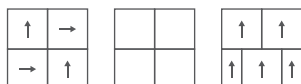
**Odporność na kółeczka fotelowe EN985:** tak

**Antystatyka kV ISO6356:** <2,0

**Klasa użytkowa:** 33

**Odporność na ścieranie:** >6

**Trudnopalność EN13501:** Klasa B<sub>f1</sub>-s1



## strands □

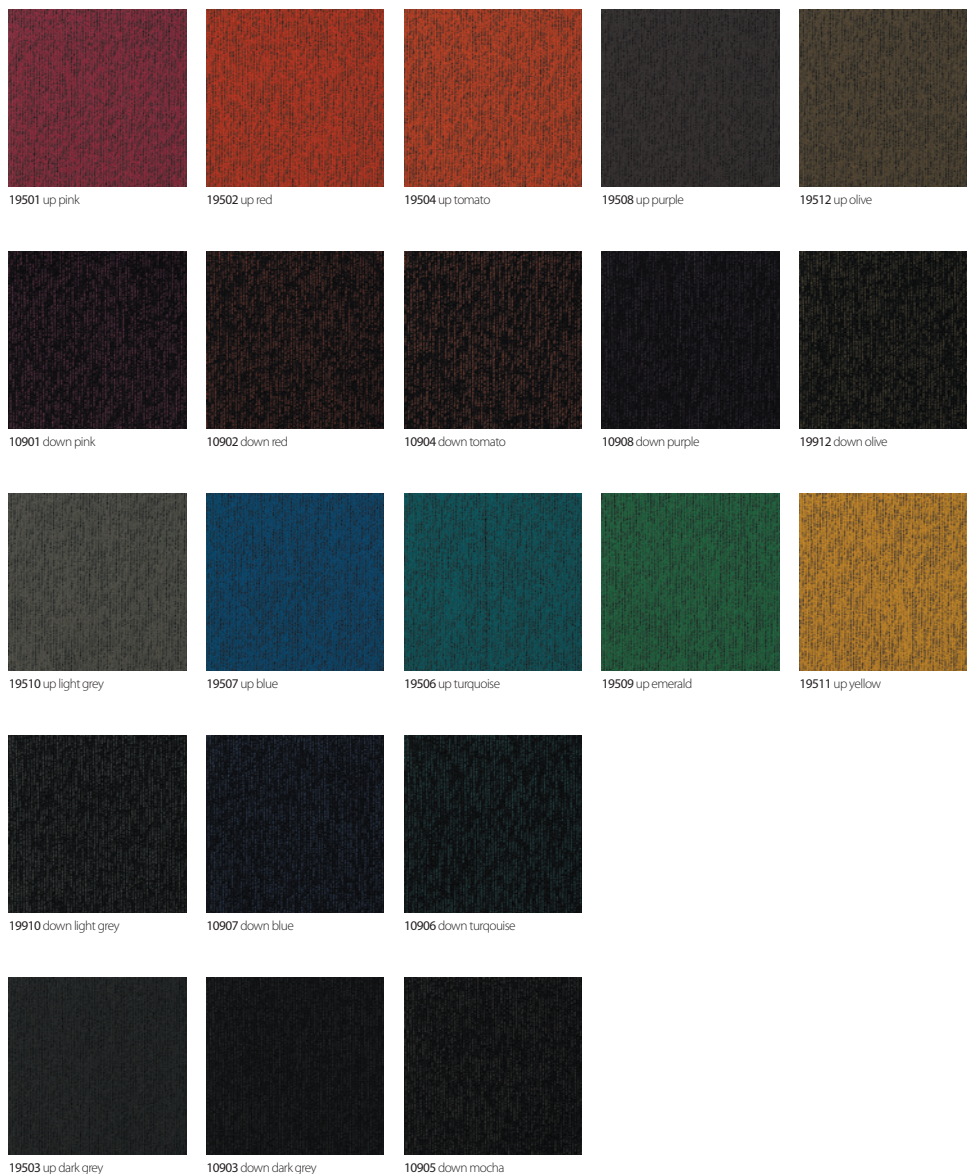
Kolekcja składająca się z trzech grup spójnych kolorystycznie. Zbieżne zestawy kolorów odróżnia sposób rozmieszczenia linii – ich ilość i odstęp. Idealna do zestawień z pełnymi kolorami. Wysoka gramatura i wysokiej klasy włókno Xentrys pozwala na stosowanie kolekcji Strands we wszystkich obiektach użyteczności publicznej, zarówno w ekstremalnie obciążonych pomieszczeniach publicznych, jak i eleganckich, wysmakowanych biurach i gabinetach.

Strands 5, Strands 10 i Strands 60 mogą być łączone ze sobą na jednej powierzchni. Naprzemienne ułożenie płytek wszystkich kolekcji zwiększa efekt nieregularności linii.



BE BOUND FOR

GLORY



## Specyfikacja □

**Struktura:** pętlikowa strukturalna - Textured Loop Pile

**Skład:** 100% Solution Dyed Nylon (Polyamide-PA)

**Rozmiar płytki:** 50 cm × 50 cm

**Wysokość całkowita:** 6,5 mm

**Wysokość runa:** 4 mm

**Ciężar włókna:** 580 g/m<sup>2</sup>

**Gęstość tuftowania:** 176.850 tys./m<sup>2</sup>

**Odporność na kółeczka fotelowe EN985:** tak

**Antystatyka kV ISO6356:** <2,0

**Klasa użytkowa:** 33

**Odporność na płowienie:** >6

**Trudnopalność EN13501:** Klasa B<sub>fl</sub>-s1



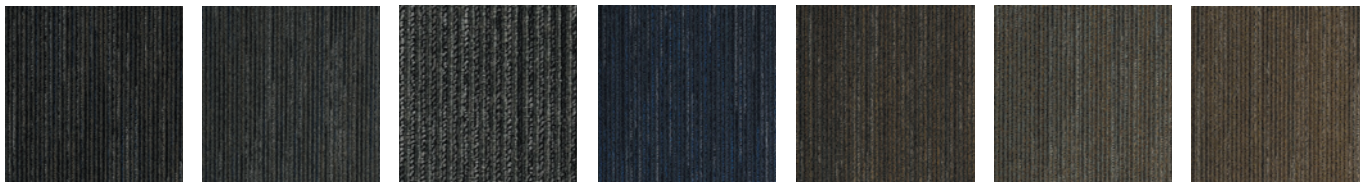
## up/down □

up/down to skoordynowana wysokiej klasy, kolekcja pętlikowych płytek dywanowych nadających się do wykorzystania w pomieszczeniach użytkowych (klasa 33).

Złożona ze 100% nylonu barwionego na wskroś kolekcja obejmuje 24 kolory tworząc 12 przeciwstawnych par kolorów.

Dzięki dwóm nowoczesnym wzorom, odwrócone pary wyrazistych barw płytek up i chłodniejszych płytek down stanowią dopasowaną serię, idealną do wykorzystania we wszelkich komercyjnych przestrzeniach.





15606 tangle cube

15607 square prism

15612 silver vector

15604 bohemian dome

15605 banded torus

15608 polar curve

15603 twisted sphere

## Specyfikacja □

**Struktura:** pętelkowa strukturalna - Textured Loop Pile

**Skład:** 100% Aquafil Solution & Space Dyed Nylon

**Rozmiar płytki:** 50 cm × 50 cm

**Wysokość całkowita:** 6 mm

**Wysokość runa:** 3,5 mm

**Ciężar włókna:** 550 g/m<sup>2</sup>

**Gęstość tuftowania:** 188.976 tys./m<sup>2</sup>

**Odporność na kółeczka fotelowe EN985:** tak

**Antystatyka kV ISO6356:** <2,0

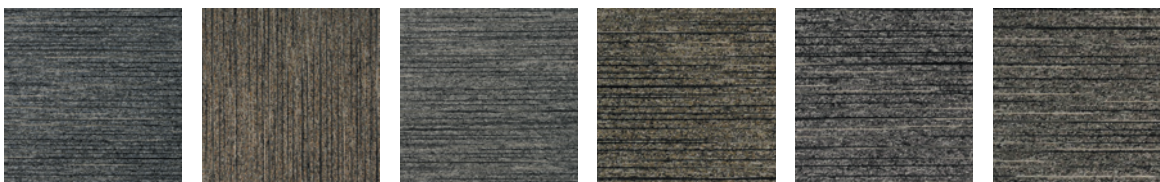
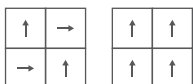
**Klasa użytkowa:** 33

**Odporność na płowienie:** >6

**Trudnopalność EN13501:** Klasa Bfl-s1

## surface □

Pętelkowa wykładzina o nietypowej, nieregularnej fakturze i subtelnych liniowych wzorach. Gęste haftowanie i strukturalny wzór pętelek daje poczucie komfortu i miękkości. Świetnie nadaje się do wszystkich pomieszczeń. Nadaje wnętrzem wrażenie przytulności i wyciszenia. Łagodny wzór prezentuje się dobrze zarówno w ułożeniu równoległym jak i „w szachownicę”.



19802 blue tin

19805 burnished copper

19801 galvanised steel

19806 green nickel

19804 permanganate

19803 warmed lead

## Specyfikacja □

**Struktura:** pętelkowa strukturalna - Textured Loop Pile

**Skład:** 100% Solution Dyed & Space Dyed Nylon (Polyamide-PA)

**Rozmiar płytki:** 50 cm × 50 cm

**Wysokość całkowita:** 6 mm

**Wysokość runa:** 3,5 mm

**Ciężar włókna:** 620 g/m<sup>2</sup>

**Gęstość tuftowania:** 235.800tys./m<sup>2</sup>

**Odporność na kółeczka fotelowe EN985:** tak

**Antystatyka kV ISO6356:** <2,0

**Klasa użytkowa:** 33

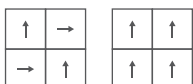
**Odporność na płowienie:** >6

**Trudnopalność EN13501:** Klasa B<sub>f1</sub>-s1

## tandem □

tandem to, wysokiej jakości płytka, typowa dla kolekcji strukturalnej prosto zaprojektowana. Obejmuje 6 kolorów, które mogą być układane monolitycznie (kierunkowo) lub z przesunięciem.

Płytki dywanowe tandem mogą być montowane, zarówno indywidualnie, jak i obok innych serii burmatex®. Efekt strukturalny występujący na płytce bez problemu podkreśla różne wykończenia i umeblowania pomieszczeń.







1834 soap stone

1891 pewter cloud

1805 diamond dust



1803 concrete jungle

1802 zinc asphalt

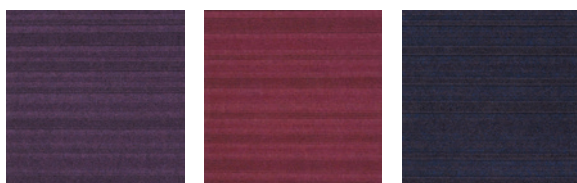
1801 carbon steel



1809 ink stone

1814 blue monday

1813 lavender oil



1890 purple emperor

1886 pink diamond

1812 indigo snake



1882 turquoise mountain

1883 emerald coast

1830 lime street



1887 gold quest

1839 mandarin duck

1845 scarlet runner



### Specyfikacja □

**Struktura:** igłowana -Structure Bonded®

**Skład:** 85% PP 15% PA

**Rozmiar płytki:** 50 cm x 50 cm

**Wysokość całkowita:** 7,8 mm

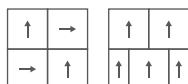
**Ciężar włókna:** 950 g/m<sup>2</sup>

**Ciężar całkowity:** 4200 g/m<sup>2</sup>

**Odporność na fotele na kółkach BS EN 985:** tak

**Klasa użytkowa:** Heavy Contract

**Trudnopalność:** BS EN 13501:2002 Klasa B<sub>fl</sub>-s1



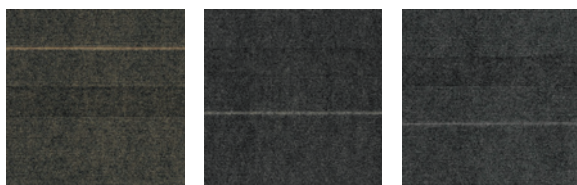
## lateral® □

Nowoczesna, strukturalna wykładzina igłowana typu structure bonded®. Innowacyjna technologia łącząca trzy różne faktury runa: gładką, pętelkową i strzyżoną. Jednolita w kolorze, dzięki fakturze tworzy podłoże niejednolite, zmieniające się dzięki światłocieniom.

Odpowiednio opracowany skład i jakość włókien pozwala dedykować Lateral® do wszelkiego rodzaju obiektów komercyjnych, szkół, budynków użyteczności publicznej, intensywnie użytkowanych obiektów komercyjnych. Dostępna w gamie 18 atrakcyjnych kolorów.







12812 quartz layer

12826 pewter cast

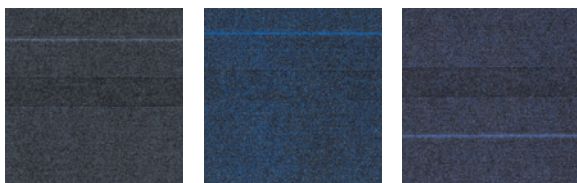
12830 diamond bolt



12806 steel cable

12828 suede ribbon

12829 black tar



12823 ink bar

12827 blue bay

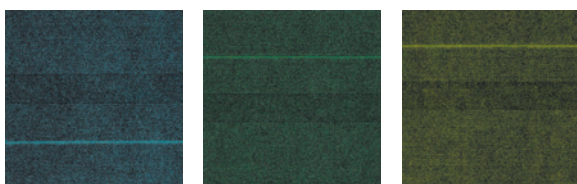
12824 lavender star



12820 purple patch

12816 pink gin

12831 indigo run



12822 turquoise gem

12825 emerald green

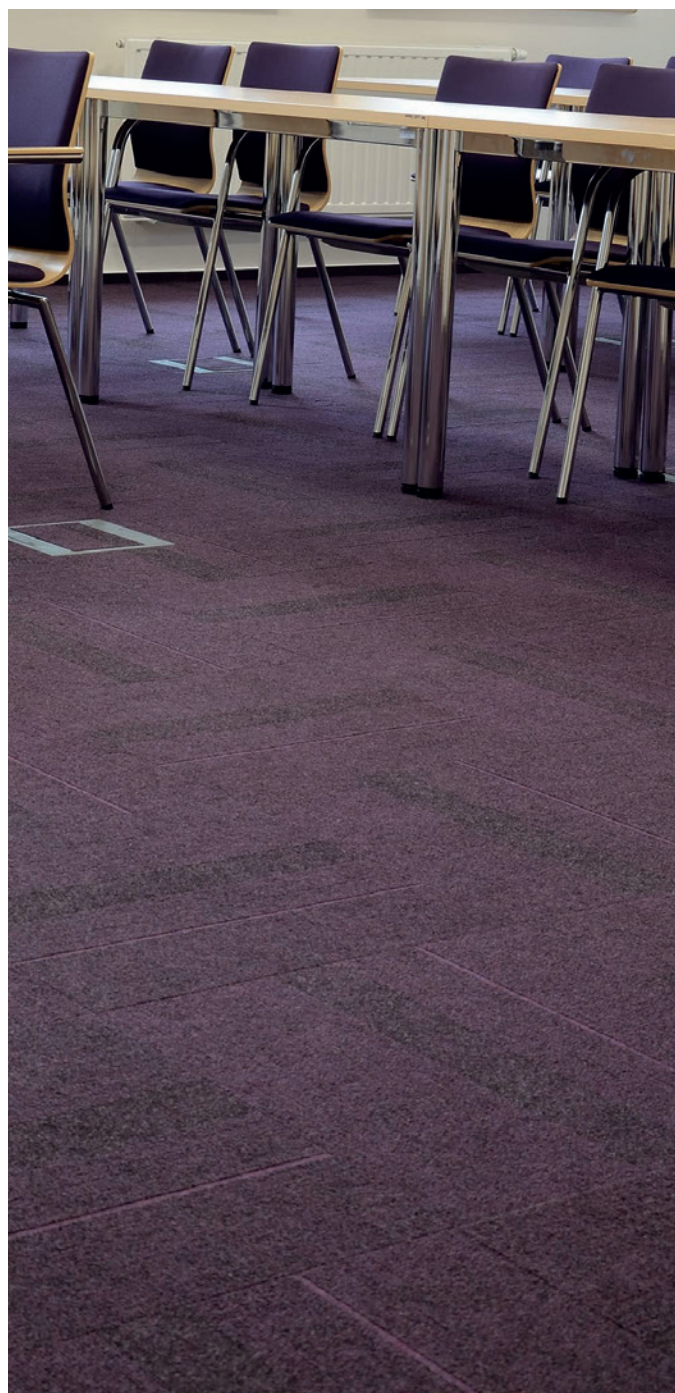
12802 lime light



12818 gold finger

12801 sunset strip

12804 scarlet ribbon



## Specyfikacja □

**Struktura:** igłowana - Structure Bonded®

**Skład:** 85% PP 15% PA

**Rozmiar płytki:** 50 cm × 50 cm

**Wysokość całkowita:** 8 mm

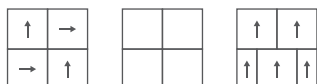
**Ciężar włókna:** 1000 g/m<sup>2</sup>

**Ciężar całkowity:** 4250 g/m<sup>2</sup>

**Odporność na fotele na kółkach BS EN 985:** tak

**Klasa użytkowa:** Heavy Contract

**Trudnopalność:** BS EN 13501: 2002 Klasa B<sub>fl</sub>-s1

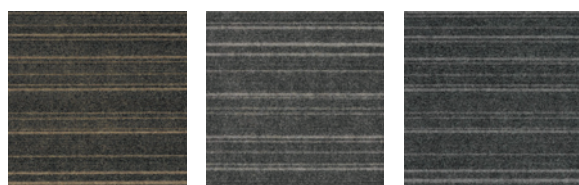


## zip □

Nowa generacja wzornictwa structure bonded®, wywodząca się z tej samej technologii co kolekcja lateral®. Stonowane, lekko cieniowane kolory tła, przecięte pojedynczą, lekko wgłębioną linią w intensywnym, wiodącym kolorze.

Dzięki jakości runa i doborowi kolorów jest idealnym wyborem do wszelkich pomieszczeń intensywnie użytkowanych. W połączeniu z lateral i code, tworzy unikalną aranżację.





12912 cool stone

12926 pewter track

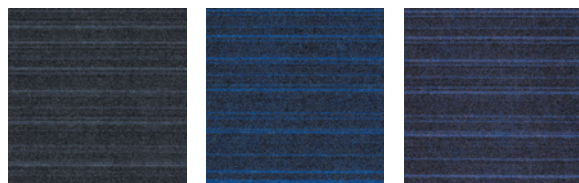
12930 diamond coal



12906 metal shock

12928 night suede

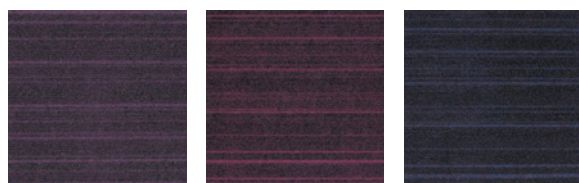
12929 pitch black



12923 ink film

12927 blue reef

12924 lavender seed



12920 deep purple

12916 pink panther

12931 indigo stack



12922 turquoise opal

12925 emerald city

12902 lime zest



12918 rolled gold

12901 sun burst

12904 scarlet fever



## Specyfikacja □

**Struktura:** igłowana - Structure Bonded®

**Skład:** 85% PP 15% PA

**Rozmiar płytki:** 50 cm × 50 cm

**Wysokość całkowita:** 8 mm

**Ciężar włókna:** 1000 g/m<sup>2</sup>

**Ciężar całkowity:** 4250 g/m<sup>2</sup>

**Odporność na fotele na kółkach BS EN 985:** tak

**Klasa użytkowa:** Heavy Contract

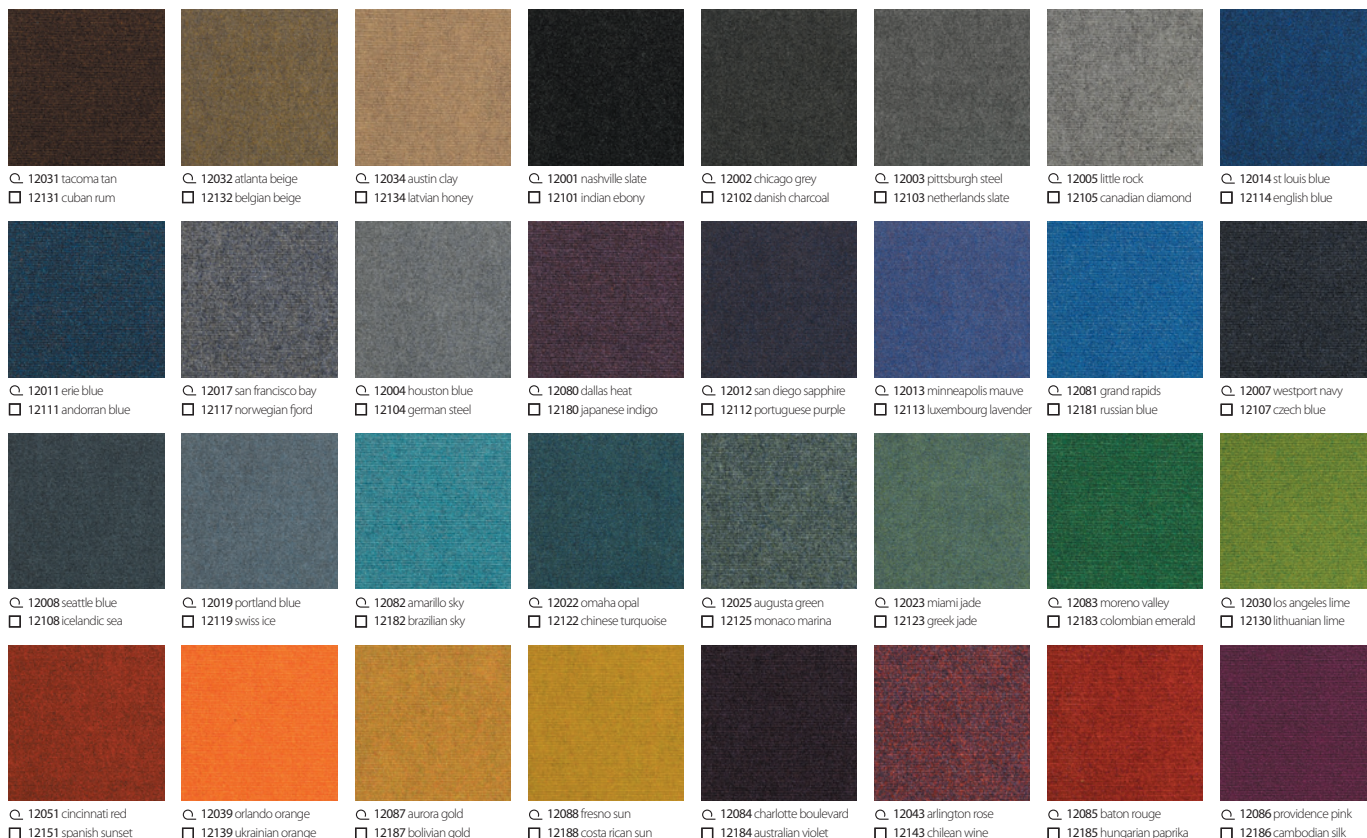
**Trudnopalność:** BS EN 13501:2002 Klasa B<sub>fl</sub>-s1



## code □

Trwała i estetyczna wykładzina igłowana z tej samej kolekcji structure bonded® jak i Lateral i ZIP. Kolorystyka zbieżna z ZIPem, dzięki kontrastującym prążkom i fakturom ma stylowy i wyrazisty wygląd. W celu stworzenia unikalnych aranżacji, wykładzinę code można łączyć z produktami ZIP i lateral®.





- rolka
- płytki

#### Specyfikacja

**Struktura:** igłowana - Fibre Bonded

**Skład:** 85% PP 15% PA

**Rozmiar rolki:** 2m × 30m

**Wysokość całkowita:** 6 mm

**Ciężar całkowity:** 950 g/m<sup>2</sup>

**Odporność na kółeczka fotelowe EN985:** tak

**Antystatyka kV ISO6356:** <2,0

**Klasa użytkowa:** Heavy Contract

**Odporność na płowienie:** >6

**Trudnopalność EN13501:** Klasa E<sub>fl</sub>-s1

#### Specyfikacja

**Struktura:** igłowana - Fibre Bonded

**Skład:** 85% PP 15% PA

**Rozmiar płytki:** 50 cm × 50 cm

**Wysokość okrywy:** 6 mm

**Wysokość całkowita:** 7,8 mm

**Ciężar włókna:** 950 g/m<sup>2</sup>

**Odporność na kółeczka fotelowe EN985:** tak

**Antystatyka kV ISO6356:** <2,0

**Klasa użytkowa:** Heavy Contract

**Odporność na płowienie:** >6

**Trudnopalność EN13501:** Klasa B<sub>fl</sub>-s1

## 4200 sidewalk

Trwała, drobno prążkowana wykładzina typu fibre bonded w rolkach. Idealna do szkół, budynków użyteczności publicznej i biur handlowych. Wykonana z mieszanki wysokiej jakości włókien barwionych na wskroś, dostępna w gamie 32 żywych kolorów.

## cordiale

Odpowiednik wykładziny Sidewalk, w płytce. Trwałe, igłowane runo imitujące pętelkę. Dzięki fakturze i kolorom stanowi uzupełnienie kolekcji Code/Zip/Lateral.

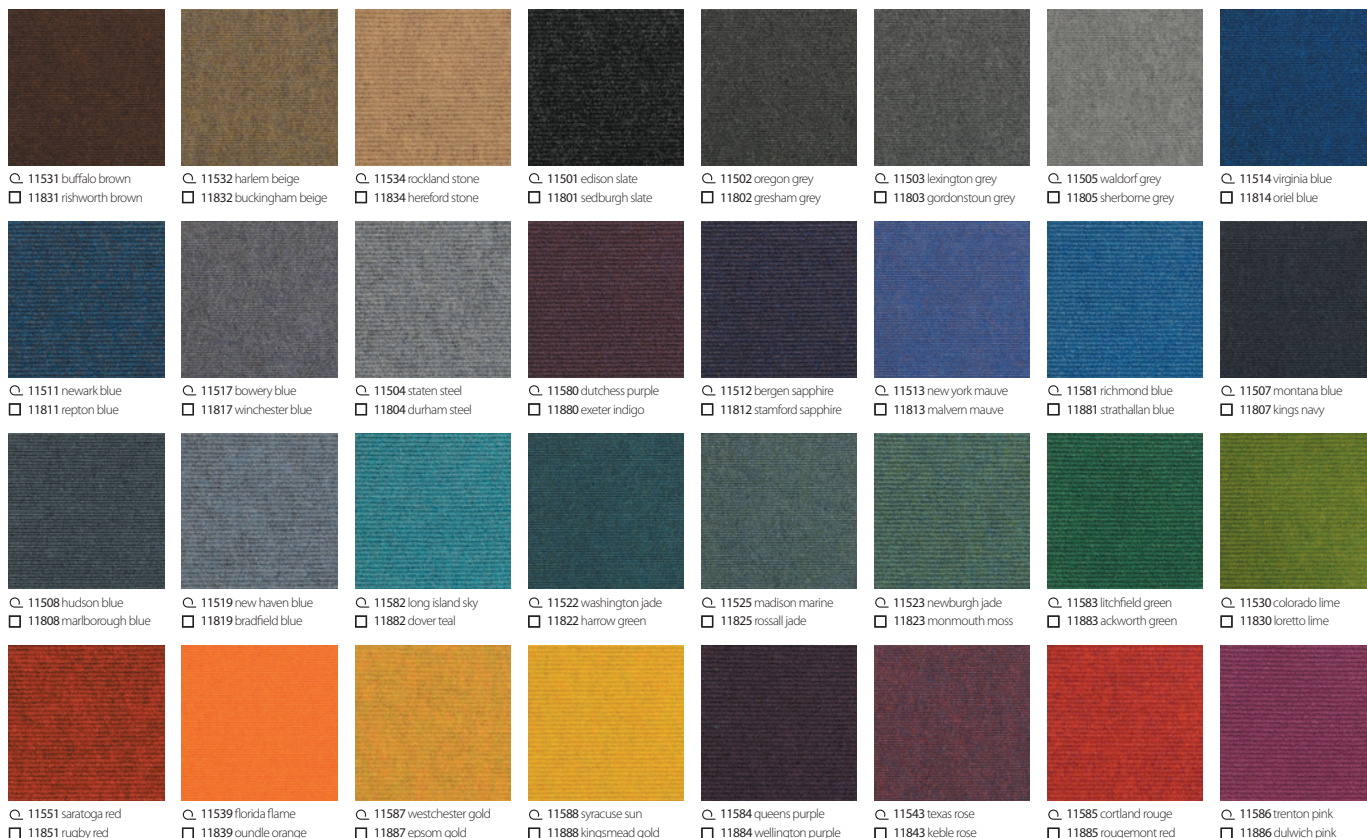


VE  
E  
BLE

ot  
nant,  
r brood?



EXIT ↑



rolka

płytki

#### Specyfikacja

**Struktura:** igłowana - Fibre Bonded

**Skład:** 85% PP 15% PA

**Rozmiar rolki:** 2m × 30m

**Wysokość całkowita:** 6,5 mm

**Ciężar całkowity:** 975 g/m<sup>2</sup>

**Odporność na kółeczka fotelowe EN985:** tak

**Antystatyka kV ISO6356:** <2,0

**Klasa użytkowa:** Heavy Contract

**Odporność na płowienie:** >6

**Trudnopalność EN13501:** Klasa Efl-s1

#### Specyfikacja

**Struktura:** igłowana - Fibre Bonded

**Skład:** 85% PP 15% PA

**Rozmiar płytki:** 50 cm × 50 cm

**Wysokość okrywy:** 6,5 mm

**Wysokość całkowita:** 7,8 mm

**Ciężar włókna:** 975 g/m<sup>2</sup>

**Odporność na kółeczka fotelowe EN985:** tak

**Antystatyka kV ISO6356:** <2,0

**Klasa użytkowa:** Heavy Contract

**Odporność na płowienie:** >6

**Trudnopalność EN13501:** Klasa B<sub>f1</sub>-s1

## 4400 broadway

Trwała, grubo prążkowana wykładzina typu fibre bonded w rolkach. Szczególnie polecana do budynków użyteczności publicznej, takich jak szkoły, biblioteki, audytoria.

Wykonana z mieszanki wysokiej jakości włókien, dostępna w gamie 32 interesujących kolorów.

## academy

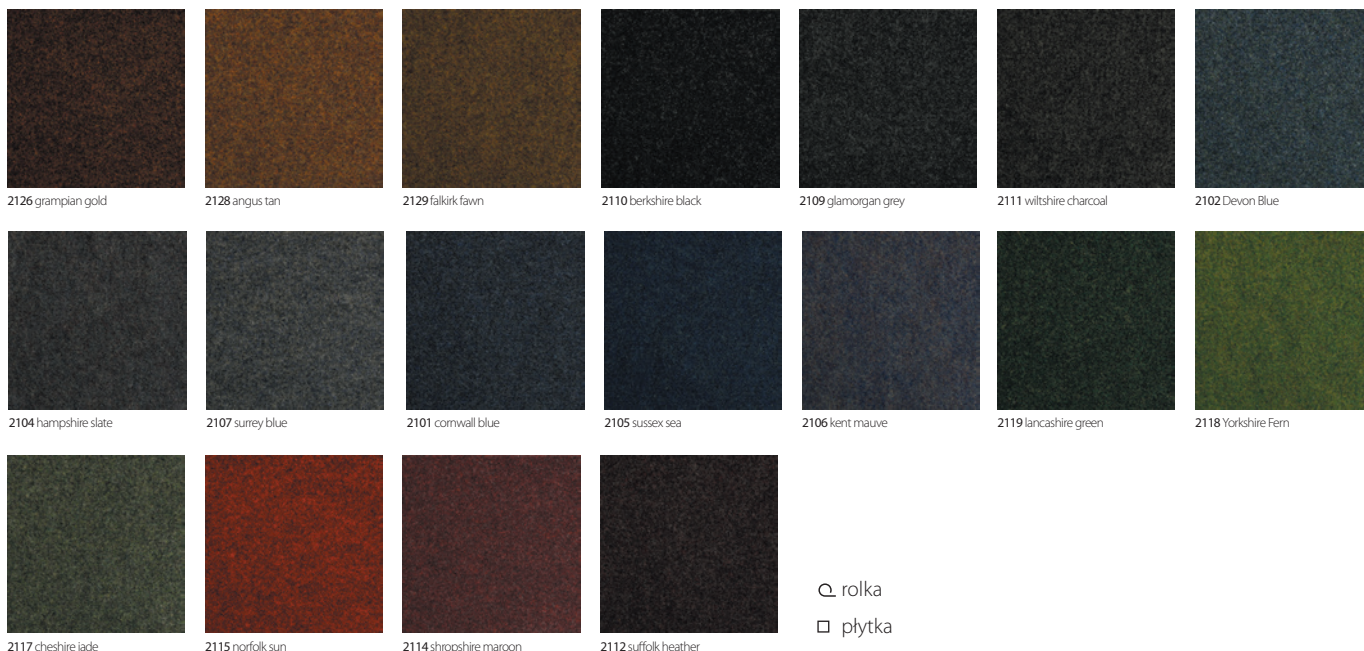
Odpowiednik wykładziny 4400 broadway, w płytce.

Wysoka gramatura, faktura imitująca wysoką pętelkę gwarantują duży komfort użytkowania i trwałość. Stanowi uzupełnienie kolekcji Code/Zip/Lateral.







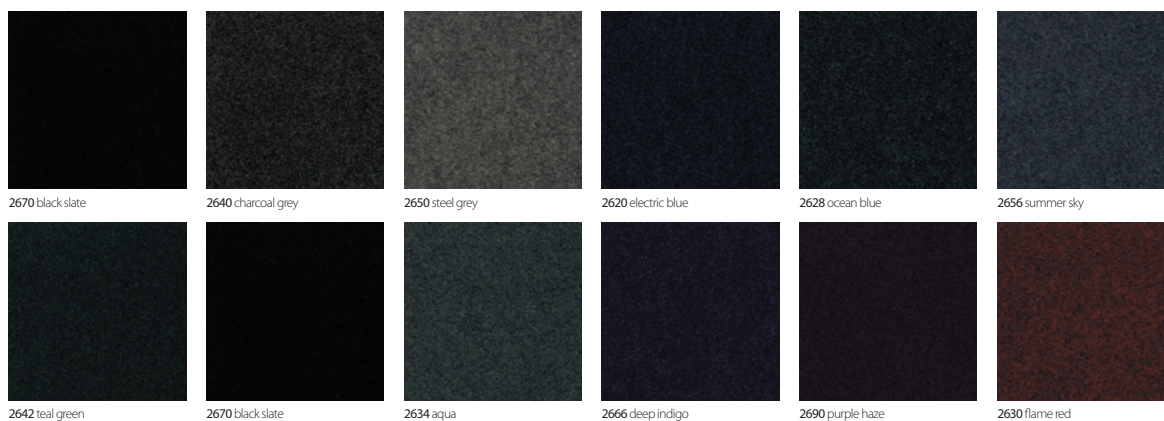


### Specyfikacja ○

**Struktura:** igłowana - Fibre Bonded  
**Skład:** 85% PP 15% PA  
**Rozmiar rolki:** 2m × 30m  
**Wysokość całkowita:** 4,8 mm  
**Ciężar całkowity:** 915 g/m<sup>2</sup>  
**Odporność na kółeczka fotelowe EN985:** tak  
**Antystatyka kV ISO6356:** <2,0  
**Klasa użytkowa:** Heavy Contract  
**Odporność na płowienie:** >6  
**Trudnopalność EN13501:** Klasa C<sub>fl</sub>-s1

## 3230 classic ○

Wyjątkowo trwała wykładzina typu fibre bonded w rolce. Idealna do obiektów użyteczności publicznej, szkół oraz obiektów komercyjnych. Wykonana z mieszanki wysokiej jakości włókien barwionych na wskroś, dostępna w gamie 18 praktycznych kolorów.



### Specyfikacja □

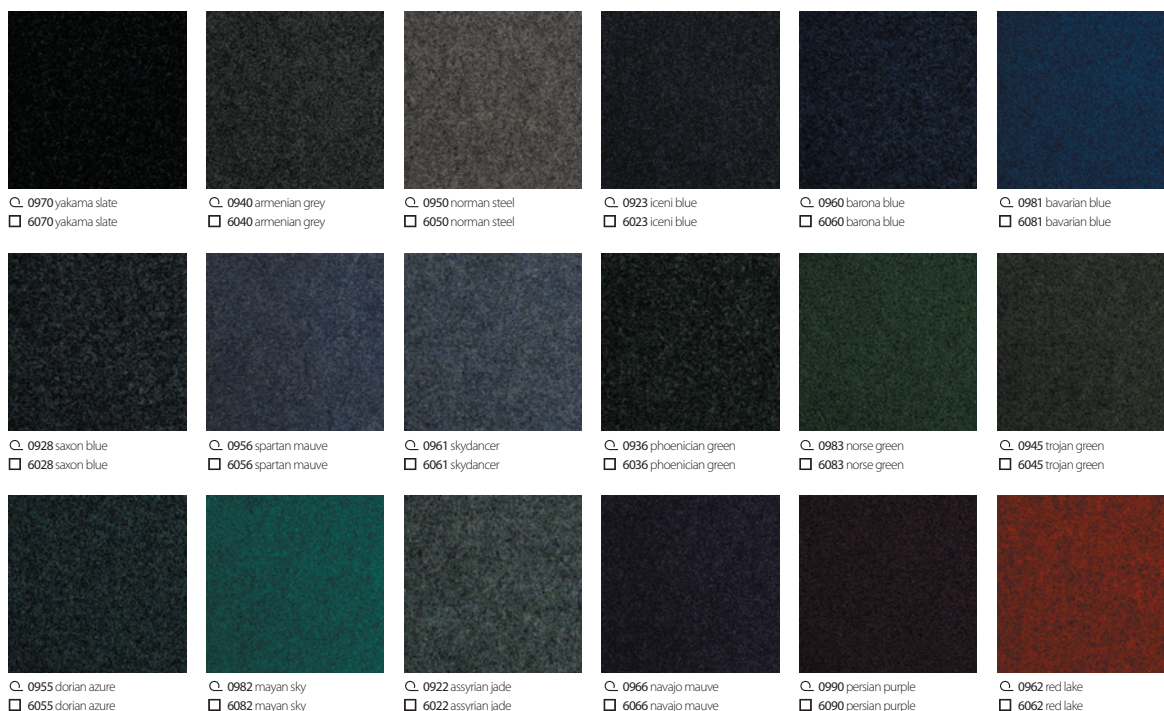
**Struktura:** igłowana - Fibre Bonded  
**Skład:** 100% PP  
**Rozmiar płytki:** 50 cm × 50 cm  
**Wysokość okrywy:** 6 mm  
**Wysokość całkowita:** 7,8 mm  
**Ciężar włókna:** 1000 g/m<sup>2</sup>  
**Odporność na kółeczka fotelowe EN985:** tak  
**Antystatyka kV ISO6356:** <2,0  
**Klasa użytkowa:** Heavy Contract  
**Odporność na płowienie:** >6  
**Trudnopalność EN13501:** Klasa B<sub>fl</sub>-s1

## rialto □

Rialto to wyjątkowo trwała wykładzina welurowa w płytkach, przeznaczona do miejsc o dużym natężeniu ruchu. Wykonana ze 100% przędzy polipropylenowej, jest idealna do budynków użyteczności publicznej, szkół oraz obiektów komercyjnych. Dzięki wysokiej gramaturze daje duże poczucie komfortu i wyciszenia.







rolka

płytki

#### Specyfikacja

**Struktura:** igłowana - Fibre Bonded

**Skład:** 85% PP 15% PA

**Rozmiar rolki:** 2 m × 30 m

**Wysokość całkowita:** 6,5 mm

**Ciężar całkowity:** 1150 g/m<sup>2</sup>

**Odporność na kółeczka fotelowe EN985:** tak

**Antystatyka kV ISO6356:** <2,0

**Klasa użytkowa:** Heavy Contract

**Odporność na płowienie:** >6

**Trudnopalność EN13501:** Klasa E<sub>fl</sub>-s1

#### Specyfikacja

**Struktura:** igłowana - Fibre Bonded

**Skład:** 85% PP 15% PA

**Rozmiar płytki:** 50 cm × 50 cm

**Wysokość okrywy:** 8 mm

**Wysokość całkowita:** 10 mm

**Ciężar włókna:** 1200 g/m<sup>2</sup>

**Odporność na kółeczka fotelowe EN985:** tak

**Antystatyka kV ISO6356:** <2,0

**Klasa użytkowa:** Heavy Contract

**Odporność na płowienie:** >6

**Trudnopalność EN13501:** Klasa B<sub>fl</sub>-s1

## 5500 luxury

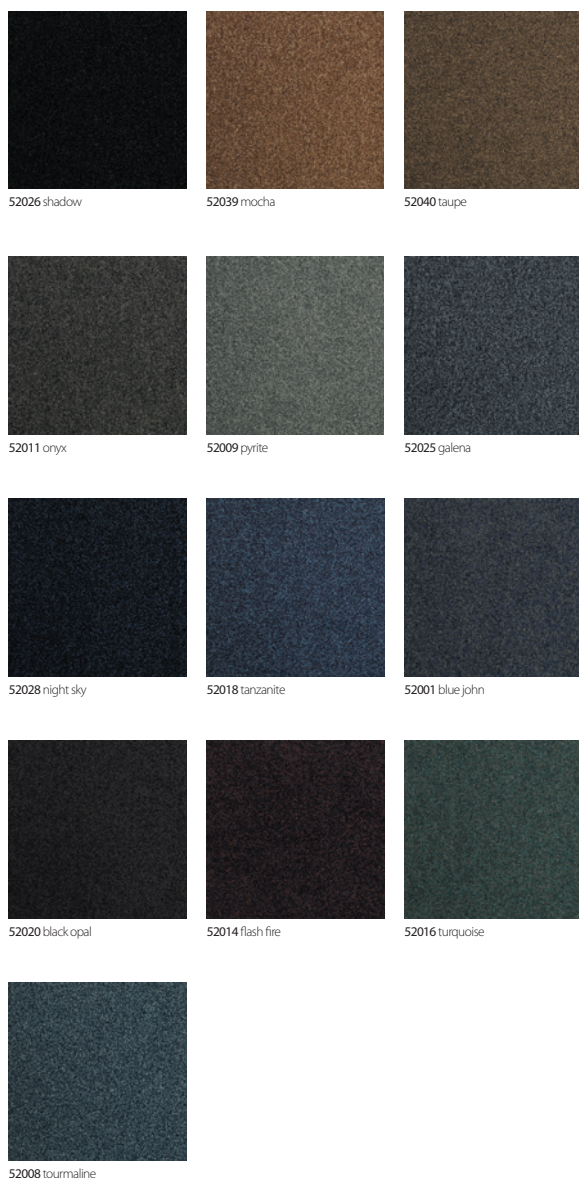
Trwała wykładzina typu fibre bonded w rolce. Grubość runa i jego struktura sprawiają, że Velour Excel jest jednocześnie trwały i miękki. Daje użytkownikowi komfort ciszy i wygodę utrzymania. Idealna do obiektów użyteczności publicznej, takich jak szkoły, biblioteki, przedszkola oraz obiektów komercyjnych. Wykonana z mieszanki wysokiej jakości włókien barwionych na wskroś, dostępna w gamie 18 atrakcyjnych kolorów.

## velour excel

Odpowiednik wykładziny 5500 luxury w płytce.







## Specyfikacja □

**Struktura:** welurowa - Cut Pile

**Skład:** 100% Aquafil Solution Dyed Nylon

**Rozmiar płytki:** 50 cm x 50 cm

**Wysokość całkowita:** 8,0 mm

**Wysokość runa:** 5 mm

**Ciężar włókna:** 850 g/m<sup>2</sup>

**Gęstość tuftowania:** 157.600 tys./m<sup>2</sup>

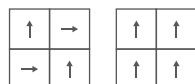
**Odporność na kółeczka fotelowe EN985:** tak

**Antystatyka kV ISO6356:** <2,0

**Klasa użytkowa:** 33

**Odporność na płowienie:** >6

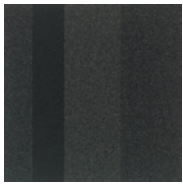
**Trudnopalność EN13501:** Klasa B<sub>f1</sub>-s1



## origin □

Nowoczesna wykładzina o strzyżonym runie. Dostępna w 13 odcieniach, z delikatnym melanżem, doskonała do wprowadzania akcentów lub przejść kolorystycznych. Wykonana ze 100% nylonowej przędzy barwionej na wskroś, nadaje się do sal konferencyjnych, recepcji i większości powierzchni handlowych.





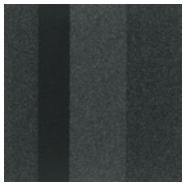
18703 graphite block



18701 graphite



18702 graphite stripe



18706 sterling block



18704 sterling



18705 sterling stripe



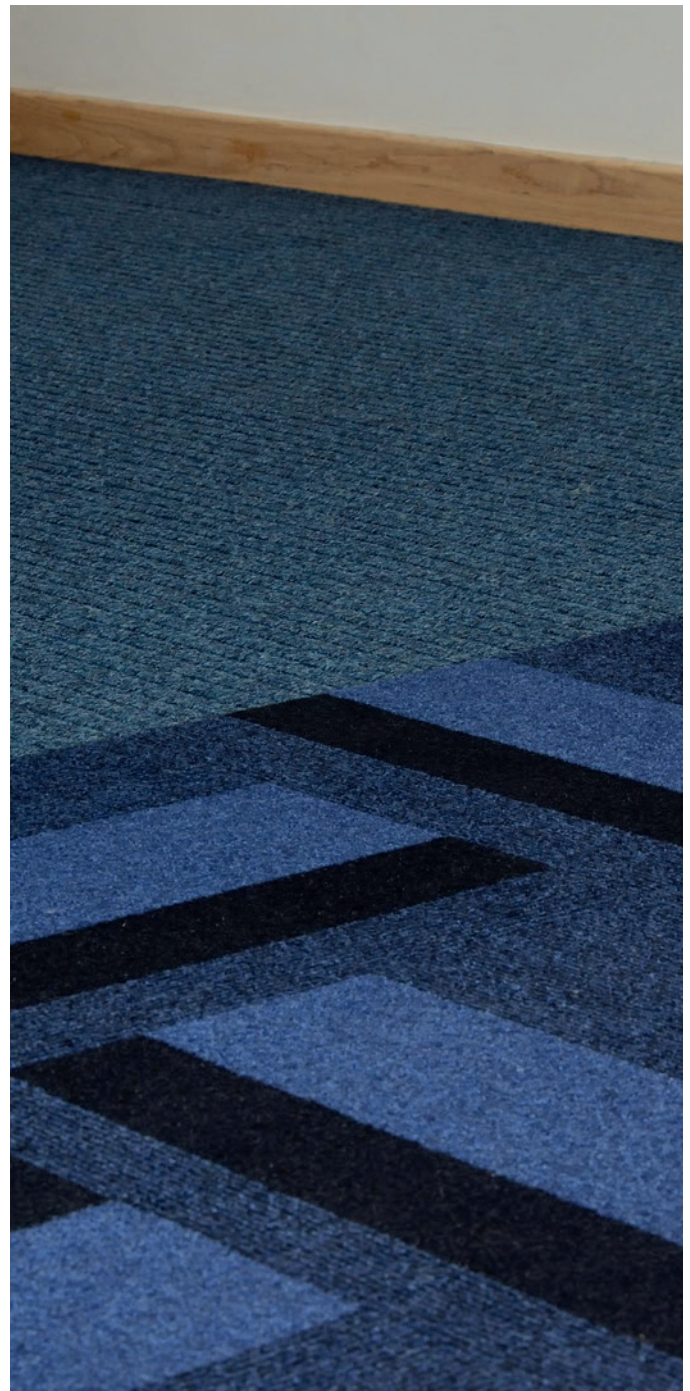
18709 cobalt block



18707 cobalt



18708 cobalt stripe



## Specyfikacja □

**Struktura:** wycieraczkowa - Performance Barrier System

**Skład:** 100% Solution Dyed Nylon (Polyamide-PA)

**Rozmiar płytki:** 50 cm x 50 cm

**Wysokość całkowita:** 10 mm

**Ciężar włókna:** 920 g/m<sup>2</sup>

**Gęstość tuftowania:** 110.236 tys./m<sup>2</sup>

**Odporność na kółeczka fotelowe EN985:** tak

**Antystatyka kV ISO6356:** <2,0

**Klasa użytkowa:** 33

**Odporność na płowienie:** >6

**Trudnopalność EN13501:** Klasa B<sub>f1</sub>-s1



## armour □

armour to najwyższej jakości maty wejściowe, zawierające połączenie włókien pochłaniających i czyszczących zabrudzenia, usuwa do 90% zanieczyszczeń i wilgoci wnoszonych do budynku – jest idealna do obszarów wejść, korytarzy głównych, wind i klatek schodowych.

armour oferuje połączenie wzorów gładkich i liniowych w kolorach ciemnoszarym, szarym i niebieskim, które pięknie współgrają z każdym projektem wnętrza.







1440 grey

1428 blue

1439 brown

1446 fawn

1436 green

rolka

płytka

### Specyfikacja

**Skład:** 100% PP

**Struktura:** igłowana - Fibre Bonded

**Rozmiar rolki:** 30 m × 2 m

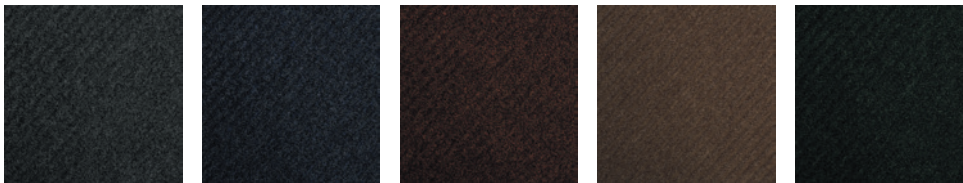
**Wysokość całkowita:** 10 mm

**Ciężar całkowity:** 1490 g/m<sup>2</sup>

**Trudnopalność:** BS EN 13501:2002 Klasa E<sub>fl</sub>-s1

# 7700 grimebuster

Prążkowana wykładzina typu fibre bonded o wysokiej odporności na zużycie. Idealna do miejsc o dużym natężeniu ruchu i stref wejściowych, gdzie tworzy skuteczną barierę dla przenikających z zewnątrz zanieczyszczeń.



1640 newmarket grey

1628 haydock blue

1639 goodwood brown

1646 wincanton fawn

1636 curragh green

### Specyfikacja

**Struktura:** igłowana - Fibre Bonded

**Skład:** 100% PP

**Rozmiar płytki:** 50 cm × 50 cm

**Wysokość całkowita:** 12 mm

**Ciężar całkowity:** 4300 g/m<sup>2</sup>

**Ciężar runa:** 1490 g/m<sup>2</sup>

**Trudnopalność:** BS EN 13501:2002 Klasa B<sub>fl</sub>-s1

# grimebuster 50

Głęboko ukośnie prążkowana wykładzina typu fibre bonded w płytkach o wysokiej odporności na zużycie. Idealna do miejsc o dużym natężeniu ruchu i stref wejściowych, gdzie tworzy skuteczną barierę dla przenikających z zewnątrz zanieczyszczeń.







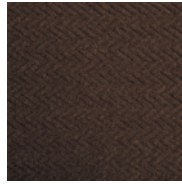
7840 charcoal



7828 blue



7839 brown



7846 fawn



7836 green

🗨️ rolka

📏 płytka

### Specyfikacja 🗨️

**Struktura:** igłowana - Fibre Bonded

**Skład:** 100% PP

**Rozmiar rolki:** 30 m × 2 m

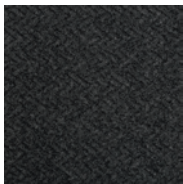
**Wysokość całkowita:** 10 mm

**Ciężar całkowity:** 1490 g/m<sup>2</sup>

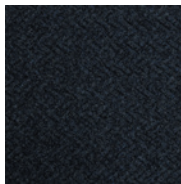
**Trudnopalność:** BS EN 13501:2002 Klasa E<sub>fl</sub>-s1

# 7800 chevrolay 🗨️

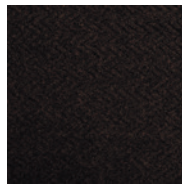
Prążkowana w jodełkę wykładzina typu fibre bonded o wysokiej odporności na zużycie. Idealna do miejsc o dużym natężeniu ruchu i stref wejściowych, gdzie tworzy skuteczną barierę dla przenikających z zewnątrz zanieczyszczeń.



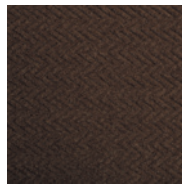
6240 alpha grey



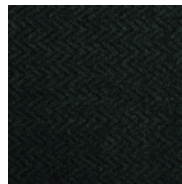
6228 beta blue



6239 theta brown



6246 kappa fawn



6236 gamma green

### Specyfikacja 📏

**Struktura:** igłowana - Fibre Bonded

**Skład:** 100% PP

**Rozmiar płytki:** 50 cm × 50 cm

**Wysokość całkowita:** 12 mm

**Ciężar całkowity:** 4300 g/m<sup>2</sup>

**Ciężar runa:** 1490 g/m<sup>2</sup>

**Trudnopalność:** BS EN 13501:2002 Klasa B<sub>fl</sub>-s1

# chevrolay 50 📏

Głęboko prążkowana w jodełkę wykładzina typu Fibre Bonded w płytkach o wysokiej odporności na zużycie. Stosowana jako strefa czyszcząca w strefach wejściowych.

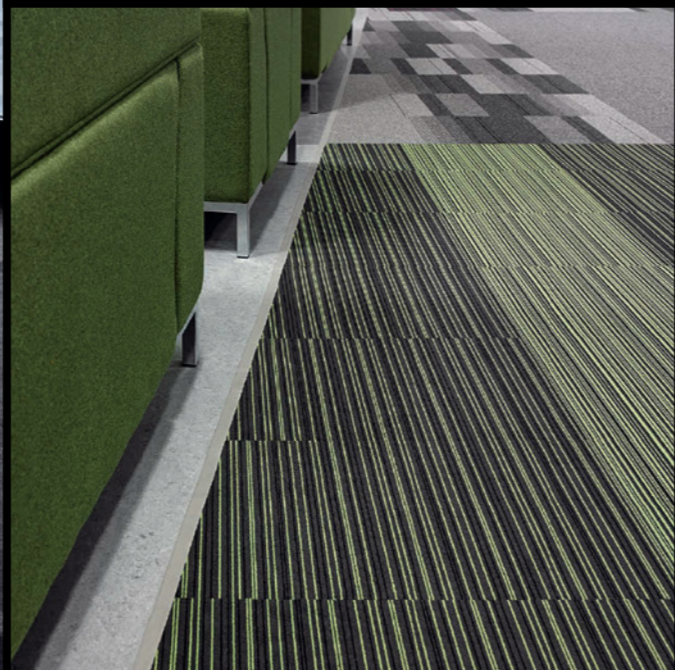


## charakterystyka produktów

Nazwa	Wymiary Rolka (R) / Płytki (P)	Typ produktu	Rodzaj włókna	Ciężar włókna g/m <sup>2</sup>	Ciężar całkowity g/m <sup>2</sup>	Wysokość runa mm	Grubość całkowita płytki mm	Ilość tuftów x/m <sup>2</sup>	Rodzaj podkładu	Klasa ogniowa EN13501	Akustyka	Liczba kolorów	Ogrzewanie podłogowe	Antystatyka (kV)	Klasa użytkowa	Odporność na płowienie BS EN ISO 105	Odporność na kółka fotelowe EN985
<b>3230 Classic</b>	R 2m x 30m	Iglowane w rolce	85%PP 15%PA	915		4.8		-	Uniform	Cfl-S1	17 dB	18	Tak poniżej 27°	<2.0	HC	>6	Użytkowanie ciągłe
<b>4200 Sidewalk</b>	R 2m x 30m	Iglowane w rolce	85%PP 15%PA	950		6		-	Uniform	Efl-S1	18 dB	32	Tak poniżej 27°	<2.0	HC	>6	Użytkowanie ciągłe
<b>4200 SidewalkFR</b>	R 2m x 30m	Iglowane w rolce	85%PP 15%PA	950		6		-	Uniform	Cfl-S1	18 dB	32	Tak poniżej 27°	<2.0	HC	>6	Użytkowanie ciągłe
<b>Cordiale</b>	T 50cm x 50cm	Iglowane w płytce	85%PP 15%PA	950	4200	6	7.8	-	Bitum	Bfl-S1		32	Tak poniżej 27°	<2.0	HC	>6	Użytkowanie ciągłe
<b>4400 Broadway</b>	R 2m x 30m	Iglowane w rolce	85%PP 15%PA	975		6.5		-	Uniform	Efl-S1	19 dB	32	Tak poniżej 27°	<2.0	HC	>6	Użytkowanie ciągłe
<b>4400 BroadwayFR</b>	R 2m x 30m	Iglowane w rolce	85%PP 15%PA	975		6.5		-	Uniform	Cfl-S1	19 dB	32	Tak poniżej 27°	<2.0	HC	>6	Użytkowanie ciągłe
<b>Academy</b>	T 50cm x 50cm	Iglowane w płytce	85%PP 15%PA	975	4200	6.5	7.8	-	Bitum	Bfl-S1		32	Tak poniżej 27°	<2.0	HC	>6	Użytkowanie ciągłe
<b>Rialto</b>	T 50cm x 50cm	Iglowane w płytce	100%PP	1000	4450	6	7.8	-	Bitum	Bfl-S1		12	Tak poniżej 27°	<2.0	HC	>6	Użytkowanie ciągłe
<b>5500 Sheet</b>	R 2m x 30m	Iglowane w rolce	85%PP 15%PA	1150		6.5		-	Uniform	Efl-S1	21 dB	18	Tak poniżej 27°	<2.0	HC	>6	Użytkowanie ciągłe
<b>Velour Excel</b>	T 50cm x 50cm	Iglowane w płytce	85%PP 15%PA	1200	4900	8	10	-	Bitum	Bfl-S1	21 dB	18	Tak poniżej 27°	<2.0	HC	>6	Użytkowanie ciągłe
<b>Lateral</b>	T 50cm x 50cm	Iglowane strukturalne	85%PP 15%PA	950	4200	5.5*	7.8	-	Bitum	Bfl-S1	18 dB	18	Tak poniżej 27°	<2.0	HC	>6	Użytkowanie ciągłe
<b>Zip</b>	T 50cm x 50cm	Iglowane strukturalne	85%PP 15%PA	1000	4250	5.5*	8	-	Bitum	Bfl-S1	17 dB	11	Tak poniżej 27°	<2.0	HC	>6	Użytkowanie ciągłe
<b>Code</b>	T 50cm x 50cm	Iglowane strukturalne	85%PP 15%PA	1000	4250	5.5*	8	-	Bitum	Bfl-S1	17 dB	11	Tak poniżej 27°	<2.0	HC	>6	Użytkowanie ciągłe
<b>Tivoli</b>	T 50cm x 50cm P 25 cm x 100 cm	Pętelkowe	100% Nylon(PA)	600	4050	4	6.5	196500	Bitum	Bfl-S1	23 dB	38	Tak poniżej 27°	<2.0	33	>6	Użytkowanie ciągłe
<b>Infinity</b>	T 50cm x 50cm	Pętelkowe	100% Nylon(PA)	550	4000	4.8	7.3	196500	Bitum	Bfl-S1	28 dB	18	Tak poniżej 27°	<2.0	33	>6	Użytkowanie ciągłe
<b>Grade</b>	T 50cm x 50cm	Pętelkowe	100% Nylon(PA)	620	4100	3.5	6	235.800	Bitum	Bfl-S1	21dB	9	Tak poniżej 27°	<2.0	33	>6	Użytkowanie ciągłe
<b>Balance</b>	T 50cm x 50cm	Pętelkowe	100% Nylon(PA)	550	4300	4.5	7	176850	Bitum	Bfl-S1	24 dB	18	Tak poniżej 27°	<2.0	33	>6	Użytkowanie ciągłe
<b>Balance Echo</b>	T 50cm x 50cm P 25 cm x 100 cm	Pętelkowe	100% Nylon(PA)	550	4300	4.5	7	176850	Bitum	Bfl-S1	24 dB	18	Tak poniżej 27°	<2.0	33	>6	Użytkowanie ciągłe
<b>Balance Stripe</b>	T 50cm x 50cm	Pętelkowe	100% Nylon(PA)	550	4300	4.5	7	176850	Bitum	Bfl-S1	24 dB	6	Tak poniżej 27°	<2.0	33	>6	Użytkowanie ciągłe
<b>Balance Atomic</b>	T 50cm x 50cm	Pętelkowe	100% Nylon(PA)	550	4300	4.5	7	176850	Bitum	Bfl-S1	24 dB	20	Tak poniżej 27°	<2.0	33	>6	Użytkowanie ciągłe
<b>Balance Greyscale</b>	T 50cm x 50cm	Pętelkowe	100% Nylon(PA)	550	4300	4.5	7	176850	Bitum	Bfl-S1	24 dB	1	Tak poniżej 27°	<2.0	33	>6	Użytkowanie ciągłe
<b>Surface</b>	T 50cm x 50cm	Pętelkowe strukturalne	100% Nylon(PA)	550	4200	3.5	6	188976	Bitum	Bfl-S1		7	Tak poniżej 27°	<2.0	33	>6	Użytkowanie ciągłe
<b>Tandem</b>	T 50cm x 50cm	Pętelkowe strukturalne	100% Nylon(PA)	620	4100	3.15	5	235800	Bitum	Bfl-S1		6	Tak poniżej 27°	<2.0	33	>6	Użytkowanie ciągłe
<b>Up/Down</b>	T 50cm x 50cm	Pętelkowe strukturalne	100% Nylon(PA)	580	4330	4	6.5	176850	Bitum	Bfl-S1		24	Tak poniżej 27°	<2.0	33	>6	Użytkowanie ciągłe
<b>Hadron</b>	T 50cm x 50cm	Pętelkowe strukturalne	100% Nylon(PA)	800	4240	3.5	6.5	177165	Bitum	Bfl-S1	23 dB	17	Tak poniżej 27°	<2.0	33	>6	Użytkowanie ciągłe
<b>Strands</b>	T 50cm x 50cm	Pętelkowe strukturalne	100% Nylon(PA)	680	4430	4.5	7	180976	Bitum	Bfl-S1	23 dB	24	Tak poniżej 27°	<2.0	33	>6	Użytkowanie ciągłe
<b>Origin</b>	T 50cm x 50cm	Welurowe	100% Nylon(PA)	850	4300	5	8	157480	Bitum	Bfl-S1	23 dB	13	Tak poniżej 27°	<2.0	33	>6	Użytkowanie ciągłe

## maty wejściowe

Nazwa	Wymiary Rolka (R) / Płytki (P)	Typ produktu	Rodzaj włókna	Ciężar włókna g/m <sup>2</sup>	Ciężar całkowity g/m <sup>2</sup>	Wysokość runa mm	Rodzaj podkładu	Klasa ogniowa EN13501	Liczba kolorów	Klasa użytkowa	Odporność na płowienie BS EN ISO 105
<b>Armour</b>	T 50cm x 50cm	Cut Pile	100%PA	920	4500	10	Bitum	Bfl-S1	9	33	>6
<b>7700 Grimebuster</b>	R 2m x 30m	Iglowane w rolce	100% PP		1490	10	Uniform	Efl-S1	5	HC	>6
<b>Grimebuster 50</b>	T 50cm x 50cm	Iglowane w płytce	100% PP	1490	4300	12	Bitum	Bfl-S1	5	HC	>6
<b>7800 Chevrolay</b>	R 2m x 30m	Iglowane w rolce	100% PP		1490	10	Uniform	Efl-S1	5	HC	>6
<b>Chevrolay 50</b>	T 50cm x 50cm	Iglowane w płytce	100% PP	1490	4300	12	Bitum	Bfl-S1	5	HC	>6





# WYKŁADZINY PRZYJAZNE ŚRODOWISKU

## Biuro w Polsce

Burmatex Sp. z o.o.  
Andersia Business Centre  
Plac Andersa 7  
61-894 Poznań

Tel: +48 61 668 3883  
Email: [biuro@burmatex.pl](mailto:biuro@burmatex.pl)  
Web: [www.burmatex.pl](http://www.burmatex.pl)

## Area Sales Managers

■ Polska Centralna:  
Mazowieckie, Łódzkie,  
Lubelskie, Podlaskie  
Tel: +48 693 668 831

■ Polska Północna:  
Pomorskie, Kujawskie,  
Zachodniopomorskie,  
Warmińsko-Mazurskie  
Tel: +48 601 894 242

■ Polska Południowa:  
Podkarpackie, Małopolskie,  
Śląskie, Świętokrzyskie  
Tel: +48 603 882 388

■ Polska Zachodnia:  
Dolnośląskie, Wielkopolskie,  
Opolskie, Lubuskie,  
Tel: +48 661 582 563

## Centrala – Wielka Brytania

Victoria Mills, The Green  
Ossett  
West Yorkshire  
WF5 0AN  
United Kingdom  
Tel: +44 1924 262525  
Fax: +44 1924 280033  
Email: [projects@burmatex.co.uk](mailto:projects@burmatex.co.uk)  
Web: [www.burmatex.co.uk](http://www.burmatex.co.uk)



# burmatex®